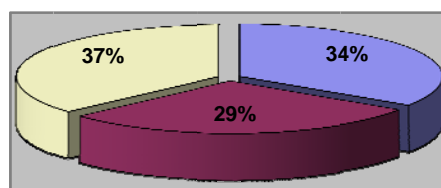


8.1. Estimación de valores cuantitativos

La obtención de tasas de abandono es una tarea realmente complicada ya que por una parte la titulación es nueva, y por otra parte los alumnos compartirán una doble formación civil y militar, lo que hace que estos alumnos tengan un proceso de selección más fuerte (ratio de oferta/demanda de plazas bajo) y mayor motivación. A partir de los datos del Curso 2007/08 en titulaciones de Ingeniería Industrial en la UPCT (Ingenierías Técnicas Industriales y segundo ciclo de Ingeniería de Organización) y en la Academia General del Aire, se ha realizado una ponderación en función de los créditos de cada uno de los módulos de la titulación (formación común en la rama industrial, en la rama de organización industrial y en formación militar, ajena al título pero simultánea) y su posible "correspondencia" o adscripción con resultados de las titulaciones actuales. Para una interpretación sencilla de los resultados, la formación en las tres vertientes está prácticamente equilibrada en cuanto a ECTS.



Titulación	Tasa de Graduación (*)	Tasa de abandono (*)	Tasa de Eficiencia (*)	Ponderación (p.u.)
Ingeniería Técnica Industrial, esp. Mecánica	16%	9,7%	74%	0,2
Ingeniería Técnica Industrial, esp. Electricidad	15%	18%	77%	0,2
Ingeniero de Organización (2º ciclo)	22%	20%	80%	0,15
Licenciado en Administración y Dirección de Empresas	49%	34%	74%	0,15
Titulación actual Ej. Aire	90%	10%	95%	0,3
MEDIA PONDERADA	58%	21%	82%	1,0

(*) Tasas de graduación, eficiencia y abandono en 2007/08 (UPCT, AGA)

Respecto a estas cifras, la previsión propuesta difiere, en el sentido de que la tasa de graduación, con la puesta en marcha de las nuevas metodologías de enseñanza aprendizaje se estima algo superior al 58% obtenido (67%), y la tasa de abandono algo más alta. La razón de ello es que la simultaneidad de las dos formaciones, ya que aunque la cohorte de entrada sean alumnos que han sufrido un proceso de selección competitivo, la doble formación puede originar una presión importante en los dos primeros años de estudios, produciéndose un abandono mayor que en las titulaciones universitarias y que estimamos relativamente superior a la estimada, cifrándola entre un 30 y 33%.

Tasa de graduación prevista:

Estudiantes que acaban en 4 ó 5 años / Estudiantes de la cohorte de entrada = 67%

Tasa de abandono prevista:

Estudiantes que llevan 2 años sin matricularse / Estudiantes graduados = 33%

Tasa de eficiencia prevista:

ECTS teóricos de graduados / ECTS matriculados de graduados = 80%