

PERSONAL DE ADMINISTRACIÓN Y SERVICIOS

Relación del Personal de Administración y Servicios (PAS) de la Facultad.

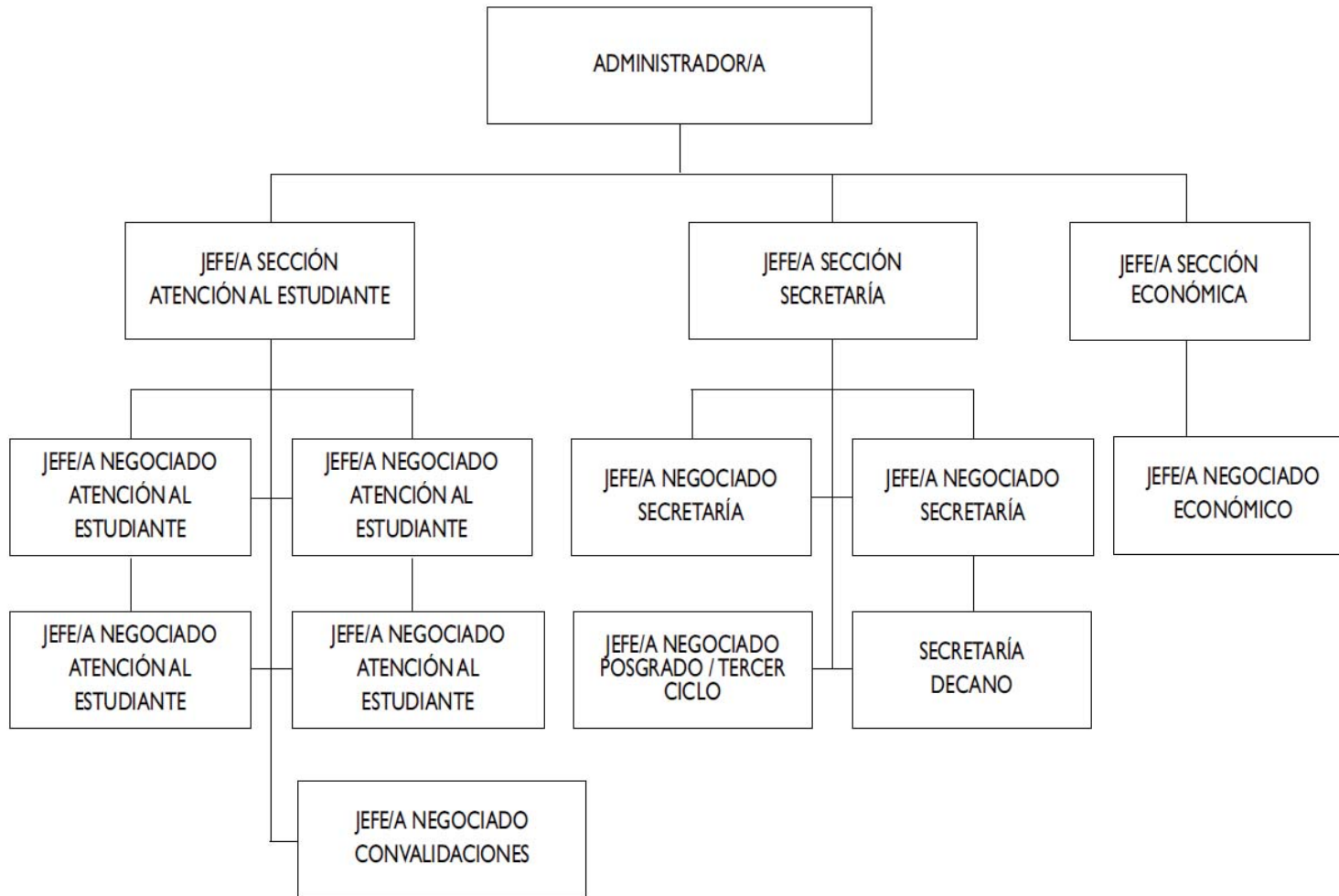
El personal de administración y servicios de la Facultad de Derecho desempeña las siguientes funciones:

- Lleva a cabo tareas administrativas relacionadas con las áreas de apoyo a la docencia y a la investigación, dependientes de la Vicegerencia de Coordinación Académica y Administrativa, del Departamento de Apoyo a la docencia y la Investigación y de los servicios de Apoyo a la Docencia, Posgrado e Investigación.
- En las unidades citadas de los servicios centrales de la UNED, se dirigen y coordinan las actuaciones relacionadas con este apoyo.

El personal de administración y servicios de la Facultad de Derecho está compuesto por:

SUBUNIDAD	CUERPO O ESCALA	FUNCIONARIOS	LABORALES	TOTAL
FACULTAD DE DERECHO	Diplomado Universitario		2	2
	Técnico Especialista Administrativo (a extinguir)		2	2
Facultad Derecho	GESTIÓN UNIVERSITARIA UNED	1		1
Sección de Apoyo a la Docencia y a la Investigación	Administrativa, a Extinguir	1		1
	ADMINISTRATIVO UNED	12		12
	AUXILIAR ADMINISTRATIVA UNED	13		13
	Auxiliar Administrativo Interino UNED	6		6
Sección de Atención al Estudiante	Administrativo Interino UNED	1		1
	ADMINISTRATIVO UNED	19		19
	Administrativo Univ. Alcalá de Henares	1		1
	AUXILIAR ADMINISTRATIVA UNED	11		11
	Auxiliar Administrativo Interino UNED	2		2
Sección de Gestión Económica y Asuntos Generales	ADMINISTRATIVO UNED	3		3

Organización administrativa de la Facultad de Derecho



En la gestión de los estudios de posgrado de la Facultad de Derecho contribuye no solamente el personal de administración y servicios de la propia Facultad, sino también el de otros departamentos administrativos de la UNED.

El servicio de posgrado de la Universidad, unidad centralizada cuya función principal consiste en coordinar las tareas que desarrollan las unidades de posgrado de las distintas Facultades/Escuelas.

- El servicio de posgrados oficiales dispone de:
 - Una jefatura de servicio, cuya función principal es coordinar y dirigir las unidades administrativas y de gestión relativas a todos los másteres que se imparten en la UNED (personal funcionario grupo A2).
Con
 - Dos Jefaturas de sección (másteres I y másteres II) (grupos C1).
 - Dos negociados dependientes de las secciones anteriores (grupos C1 y C2).

SUBUNIDAD	CUERPO O ESCALA	FUNCIONARIOS	LABORALES	TOTAL
SECCIÓN DE MÁSTERES I	ADMINISTRATIVO UNED	1		1
	AUXILIAR ADMINISTRATIVA UNED	1		1
	Auxiliar Administrativo Interino UNED	3		3
SECCIÓN DE MÁSTERES II	ADMINISTRATIVO UNED	2		2
	AUXILIAR ADMINISTRATIVO UNED	1		1
	Auxiliar Administrativo Interino UNED	3		3

ANEXO I. PERSONAL DE ADMINISTRACIÓN Y SERVICIOS (PAS) DE LAS UNIDADES COMUNES A TODAS LAS FACULTADES

UNIDAD	SUBUNIDAD	CUERPO, ESCALA O CATEGORÍA	FUNCIONARIOS	LABORALES	TOTAL
IUED	I.U.E.D	Titulado Superior		1	1
	Sección IUED	Administrativo UNED	1		1
CTU	ADMINISTRACIÓN DEL CTU	Administrativo UNED	2		2
		Auxiliar Administrativo Interino UNED	1		1
		Gestión Universitaria UNED	1		1
		Oficial de Oficios de Centralita		8	8
		Técnico Especialista de Centralita		4	4
		Técnico Especialista de IBERCOM		1	1
		Analista de Sistemas C.S.I.		8	8
	CENTRO DE SERVICIOS INFORMÁTICOS	Director de Tecnología de la UNED		1	1
		Gestor Servicios al usuario del C.T.U.		1	1
		Programador C.S.I.		9	9
		Subdirector de Arquitectura y Aplicaciones del C.T.U.		1	1
		Subdirector de Desarrollos del C.T.U.		1	1
		Subdirector de Servicios al usuario del C.T.U.		1	1
		Técnico Especialista		1	1
		Técnico Especialista C.S.I.		31	31
	DEPARTAMENTO DE DESARROLLO DE SISTEMAS	Diplomado Universitario		3	3
		Técnico Especialista		3	3
	DEPARTAMENTO DE DISEÑO GRÁFICO	Técnico Especialista		1	1
		Titulado Superior		1	1
	DPTO. GEST. Y DESAR. DE CONTENIDOS DIGIT	Diplomado Universitario		2	2
		Técnico Especialista		8	8
	DPTO.DE GESTIÓN TÉCNICA DE PROYECTOS	Diplomado Universitario		2	2
		Técnico Especialista		1	1
	Sección Control Operativo del CTU	Administrativo Organismos Autónomos	1		1
		Auxiliar Administrativa UNED	3		3
	Sección Económico-Operativa del CTU	Administrativo UNED	1		1
		Auxiliar Administrativa UNED	1		1
Sección Gestión Administrativa del CTU	Administrativo UNED	3		3	
Sección Gestión Económica del CTU	Administrativo UNED	1		1	
	Auxiliar Administrativa UNED	1		1	
Vicerrectorado de Tecnología	Administrativo UNED	1		1	

UNIDAD	SUBUNIDAD	CUERPO, ESCALA O CATEGORÍA	FUNCIONARIOS	LABORALES	TOTAL
Calidad	PLANIFICACIÓN Y CALIDAD	Diplomado Universitario		1	1
		Técnico de Calidad		2	2
		Titulado Superior		1	1
	Sección de Calidad	Administrativo UNED	2		2
	Vicerrectorado de Coordinación, Calidad e Innovación	Administrativo UNED	1		1
Riesgos Laborales	PREVENCIÓN DE RIESGOS LABORALES	Técnico de Salud laboral		1	1
	Vicegerencia de RR.HH. y Organización	Administrativo UNED	2		2
CEMAV	CEMAV	DIRECTOR/A TÉCNICO DEL CEMAV		1	1
	DEPARTAMENTO AUDIOVISUAL INTERACTIVO	Especialista Medios Comunicación y Enseñanza CEMAV		3	3
		Técnico Especialista de Medios Técnicos CEMAV		2	2
		Técnico Especialista Maquetas Multimedia CEMAV		2	2
	DEPARTAMENTO DE RADIO Y AUDIO	Redactor-Locutor CEMAV		11	11
		Técnico Especialista de Control y Sonido CEMAV		5	5
	DEPARTAMENTO DE TELEVISIÓN Y VÍDEO	Oficial de Oficios de Archivo y Publicaciones		1	1
		Oficial de Oficios de Servicios		1	1
		Productor CEMAV		1	1
		Realizador CEMAV		7	7
		Redactor-Locutor CEMAV		5	5
		Técnico Especialista Ayudante de Producción CEMAV		3	3
		Técnico Especialista Ayudante de Realización CEMAV		4	4
		Técnico Especialista Edición y Grabación CEMAV		1	1
		Técnico Especialista		1	1
		Técnico Especialista Infografía CEMAV		3	3
	DPTO. DE DOCUMENTACIÓN Y MEDIATECA	Ayudante de Producción Contenidos Digitales CEMAV		1	1
		Documentalista CEMAV		2	2
		Especialista Medios Comunicación y Enseñanza CEMAV		2	2
		Técnico Especialista Ambientador Musical CEMAV		1	1
		Técnico Especialista Archivo Audiovisual CEMAV		4	4
		Técnico Especialista de Postproducción CEMAV		1	1
	DPTO. MED. TÉC. Y MANT.INST. Y EQ. TEC.	Técnico Especialista de Medios Técnicos CEMAV		3	3
	Sección de Producción de Medios Audiovisuales	Administrativo UNED	2		2
		Auxiliar Administrativa UNED	4		4
		Gestión Universitaria UNED	1		1

UNIDAD	SUBUNIDAD	CUERPO, ESCALA O CATEGORÍA	FUNCIONARIOS	LABORALES	TOTAL
BIBLIOTECA	BIBLIOTECA CENTRAL	Facultativos de Biblioteca (A1)	5		5
		Ayudantes de Biblioteca (A2)	32		32
		Auxiliares de Biblioteca (C1)	14		14
		Personal Administrativo (C1 y C2)	7		7
		Técnicos Especialistas		15	15
		Oficiales de Oficio		2	2
		Ordenanzas		6	6
		Jefe de Informática (Grupo I)		1	1
		Técnico Especialista. Informática (Grupo III)		1	1
EDITORIAL UNED	DIRECCIÓN	Auxiliar Administrativo	1		1
		Técnico de Gestión UNED	1		1
	SECCIÓN DE DIFUSIÓN Y DISTRIBUCIÓN	A1, A2, C1, C2 y Técnicos Especialistas	13	10	23
	SECCIÓN DE GESTIÓN ECONÓMICA Y VENTAS	A1, A2, C1, C2 y Técnicos Especialistas	8	6	14
	SECCIÓN DE PRODUCCIÓN DE MEDIOS AUDIOVISUALES	A1, A2, C1, C2 y Técnicos Especialistas	6		6
	SECCIÓN DE MEDIOS IMPRESOS	A1, A2, C1, C2 y Técnicos Especialistas	2	9	11
	SECCIÓN DE COORDINACIÓN DE PRODUCCIÓN	A1, A2, C1, C2 y Técnicos Especialistas	7		7