

## PERSONAL ACADÉMICO

La titulación del Grado en Historia del Arte está integrada en la Facultad de Geografía e Historia de la UNED.

### Categorías Académicas del profesorado disponible en el Grado en Historia del Arte:

|                                    | REG. JUR.   | DEDICACION | DOCTOR | PROF. | QUINQUENIOS | SEXENIOS |
|------------------------------------|-------------|------------|--------|-------|-------------|----------|
| Catedrático de Universidad         | Funcionario | TC         | Sí     | 11    | 66          | 47       |
| Profesor Titular Universidad       | Funcionario | TC         | Sí     | 20    | 95          | 43       |
| Ayudante                           | Laboral     | TC         | Sí     | 4     | 0           | 0        |
| Ayudante                           | Laboral     | TC         | No     | 3     | 0           | 0        |
| Profesor Ayudante Doctor           | Laboral     | TC         | Sí     | 5     | 0           | 0        |
| Profesor Colaborador               | Laboral     | TC         | No     | 1     | 1           | 0        |
| Profesor Contratado Doctor         | Laboral     | TC         | Sí     | 9     | 13          | 6        |
| Profesor Asociado                  | Laboral     | TP         | No     | 1     | 0           | 0        |
| Profesor Asociado                  | Laboral     | TP         | Sí     | 2     | 0           | 0        |
| Profesor Emérito                   | Laboral     | TP         | Sí     | 1     | 6           | 6        |
| Personal Docente, Investig. o Tco. | Laboral     | TC         | Sí     | 1     | 0           | 0        |
| Personal Investigador              | Laboral     | TC         | Sí     | 1     | 0           | 0        |

Aparte del profesorado reseñado, las tareas docentes en el Grado cuentan también con la participación de los profesores tutores.

El personal académico disponible se considera totalmente suficiente para asumir con plenas garantías la puesta en marcha del título de Grado propuesto, lo que es avalado por la amplia experiencia que la UNED y la Facultad de Geografía e Historia de esta Universidad tienen en los títulos de características similares que desde hace ya largos años vienen impartiendo, en concreto la Licenciatura en Geografía e Historia (Planes de 1973 y 1976) y la Licenciatura en Historia (Plan de 2000).

No obstante, hay que señalar que el equipo de gobierno de la UNED ha previsto que el Dpto. de Historia del Arte, que vería incrementada su carga docente, en virtud de materias específicas nuevas de este Grado, y en función de la demanda de matrícula del título, aumente de forma gradual su contratación de profesorado. Esto se haría a través de la consideración de su nueva posición relativa en las necesidades del conjunto de los Departamentos de la Universidad, en los procesos de análisis y decisión del Consejo de Gobierno sobre la utilización de los recursos disponibles para cada curso académico en función de los posibles cambios en la plantilla de personal docente e investigador en la Universidad.

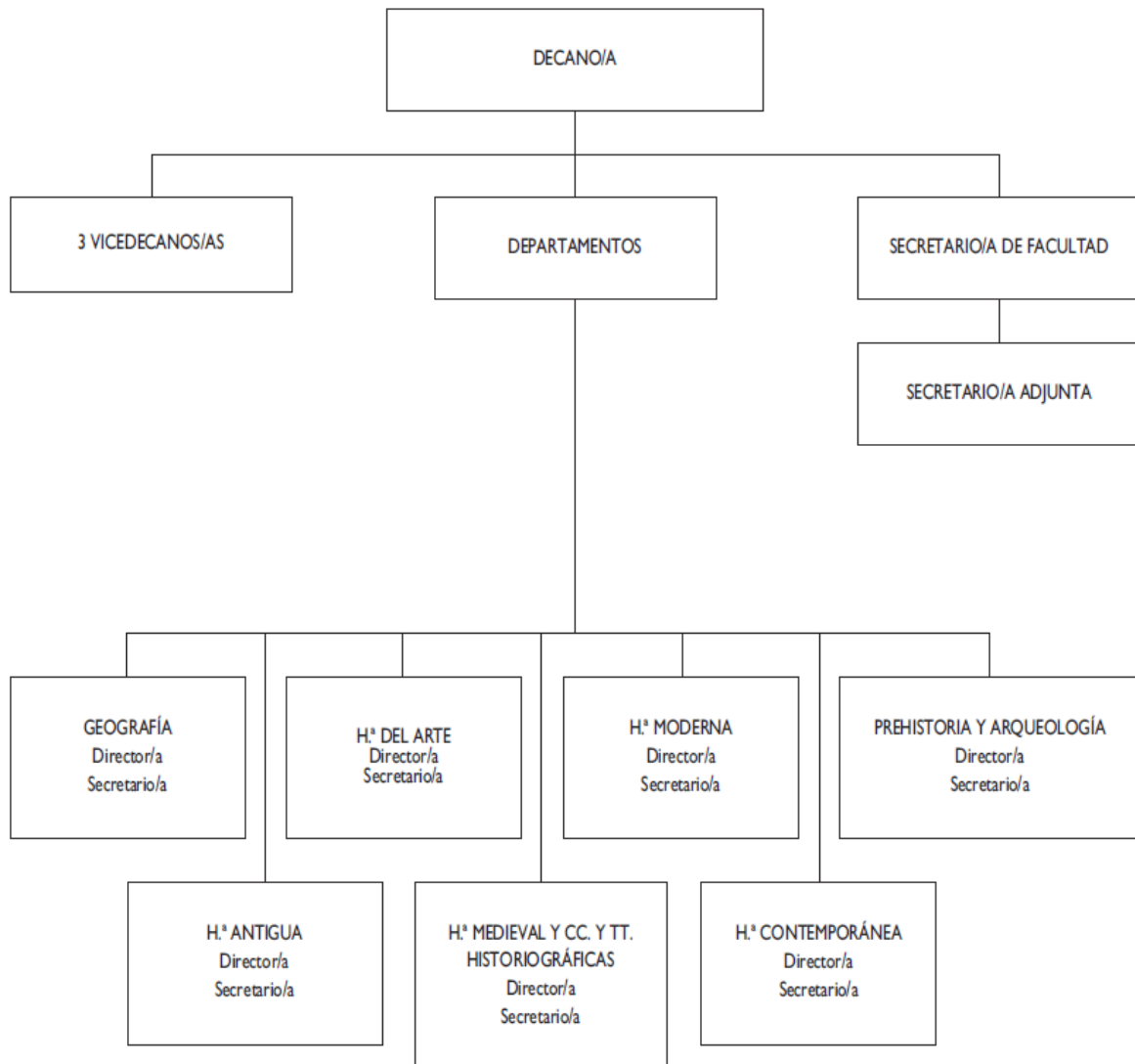
### ***Funciones del Personal Académico***

- Planificación de las asignaturas: objetivos, programa, contenidos, actividades, tiempo de trabajo del estudiante, evaluación.
- Elaboración del material didáctico
- Elaboración de la *Guía del Curso, Guía didáctica de la asignatura*.
- Introducción general de la asignatura.
- Diseño y elaboración de las pruebas de evaluación a distancia.

- Resúmenes de los temas, redacción de problemas resueltos.
- Guiones de las prácticas experimentales.
- Diseño y coordinación de las prácticas experimentales realizadas en los Centros Asociados.
- Virtualización
- Desarrollo y mantenimiento de la información de la asignatura en la herramienta de trabajo en la plataforma virtual.
- Propuesta de pruebas de evaluación on-line.
- Elaboración de prácticas virtuales.
- Evaluación continua.
- Tutorización del trabajo del estudiante
- Atención individualizada al alumno mediante la herramienta de virtualización, comunicación telefónica, postal y por correo electrónico.
- Guardias presenciales en la UNED.
- Gestión y seguimiento de los foros.
- Planificación del trabajo del estudiante: encargo, control y supervisión de trabajos.
- Coordinación del trabajo de los Profesores-Tutores.
- Evaluación presencial
- Confección de los exámenes presenciales.
- Corrección de los exámenes presenciales.
- Evaluación final de la asignatura.

El Personal Académico de la UNED accede a sus puestos a través de los mismos mecanismos, y tienen la misma vinculación de funcionariado o laboral, que los profesores de las Universidades públicas presenciales.

### ESTRUCTURA ACADÉMICA DE LA FACULTAD



## RELACIÓN DEL PROFESORADO DE LA FACULTAD DE GEOGRAFÍA E HISTORIA

### Nombre y Apellidos

### Asignaturas

#### AGUILERA ARILLA, M<sup>a</sup> JOSE

- Cargo: COORD. P.A. (GEOGRAFÍA)
  - 01449580 - [FUENTES, TRATAMIENTO Y REPRESENTACION DE LA INF. GEOGRAFICA](#)
- Posgrado:
  - 2770132 - [TRABAJO FIN DE MÁSTER EN MÉTODOS Y TÉCNICAS AVANZADAS DE INVESTIGACIÓN HISTÓRICA, ARTÍSTICA Y GEOGRÁFICA. ITINERARIO: GEOGRAFÍA](#)
- Grado:
  - 65034010 - [TRABAJO FIN DE GRADO \(TURISMO\)](#)
  - 67011065 - [GEOGRAFÍA GENERAL II: HUMANA](#)
  - 67014129 - [CARTOGRAFÍA](#)
  - 67011013 - [GEOGRAFÍA GENERAL I: FÍSICA](#)

#### ALEGRE CARVAJAL, MARÍA ESTHER

- Cargo: COORDINADOR TITULO GRADO HISTORIA DEL ARTE
  - Posgrado:
    - 27701283 - [TRABAJO FIN DE MÁSTER EN MÉTODOS Y TÉCNICAS AVANZADAS DE INVESTIGACIÓN HISTÓRICA, ARTÍSTICA Y GEOGRÁFICA. ITINERARIO: HISTORIA DEL ARTE](#)
    - 23304771 - [Trabajo Fin de Máster en Formación del Profesorado.Especialidad de Especialidad Geografía e Historia](#)
  - Grado:
    - 6702103 - [TÉCNICAS Y MEDIOS ARTÍSTICOS](#)
    - 67901014 - [HISTORIA DEL ARTE DE LA BAJA EDAD MEDIA](#)
    - 6702404 - [TRABAJO FIN DE GRADO \(H<sup>a</sup> DEL ARTE\)](#)

#### ALFONSO MOLA, MARINA DOLORES

- 01595221 - [HISTORIA MODERNA](#)
- 01449222 - [HISTORIA DE LA AMERICA ESPAÑOLA](#)
- Posgrado:
  - 27701207 - [TRABAJO FIN DE MÁSTER EN MÉTODOS Y TÉCNICAS AVANZADAS DE INVESTIGACIÓN HISTÓRICA, ARTÍSTICA Y GEOGRÁFICA. ITINERARIO: HISTORIA MODERNA](#)
  - 27701194 - [IMAGEN Y SONIDO COMO FUENTES PARA LA HISTORIA MODERNA](#)
- Grado:
  - 67014023 - [HISTORIA DE AMÉRICA MODERNA](#)
  - 67014282 - [TRABAJO FIN DE GRADO \(G<sup>a</sup> E H<sup>a</sup>\)](#)
  - 70021096 - [HISTORIA MODERNA \(ANTROPOLOGÍA\)](#)
  - 67014201 - [LOS MUNDOS EXTRAEUROPEOS EN LA EDAD MODERNA](#)

#### ALTED VIGIL, M.<sup>a</sup> ALICIA

- Cargo: COORD. PROGRAMA DOC. HISTORIA, H<sup>a</sup> DEL ARTE Y TERRITORIO
  - Posgrado:
    - 27701245 - [TRABAJO FIN DE MÁSTER EN MÉTODOS Y TÉCNICAS AVANZADAS DE INVESTIGACIÓN HISTÓRICA, ARTÍSTICA Y GEOGRÁFICA. ITINERARIO: HISTORIA CONTEMPORÁNEA](#)
    - 27702159 - [Trabajo Fin de Máster en la España Contemporánea en el Contexto Internacional](#)
    - 27701211 - [FUENTES TESTIMONIALES ORALES Y ESCRITAS \(MEMORIAS Y AUTOBIOGRAFÍAS\)](#)
    - 27702110 - [Migraciones y Exilios en la España Contemporánea](#)
    - 27701226 - [IMAGEN \(GRABADO, CARTEL, FOTOGRAFÍA, CINE Y TELEVISIÓN\)](#)
  - Grado:
    - 67014075 - [MÉTODOS Y TÉCNICAS DE INVESTIGACIÓN HISTÓRICA II](#)
    - 67014282 - [TRABAJO FIN DE GRADO \(G<sup>a</sup> E H<sup>a</sup>\)](#)

#### ALVAREZ MILLAN, MARIA CRISTINA

- 01444017 - [HISTORIA MEDIEVAL DE ESPAÑA](#)
- Posgrado:
- 23304771 - [Trabajo Fin de Máster en Formación del Profesorado.Especialidad de Especialidad Geografía e Historia](#)
- Grado:
- 67013093 - [HISTORIA MEDIEVAL DE ESPAÑA II: SIGLOS XIV Y XV](#)
  - 67014282 - [TRABAJO FIN DE GRADO \(Gª E Hª\)](#)
  - 67013035 - [HISTORIA MEDIEVAL DE ESPAÑA I: SIGLOS VIII-XIII](#)

#### [ALZAGA RUIZ, AMAYA](#)

- Posgrado:
- 23304771 - [Trabajo Fin de Máster en Formación del Profesorado.Especialidad de Especialidad Geografía e Historia](#)
  - 27701283 - [TRABAJO FIN DE MÁSTER EN MÉTODOS Y TÉCNICAS AVANZADAS DE INVESTIGACIÓN HISTÓRICA, ARTÍSTICA Y GEOGRÁFICA. ITINERARIO: HISTORIA DEL ARTE](#)
- Grado:
- 67021052 - [ICONOGRAFÍA Y MITOLOGÍA](#)
  - 6702404- - [TRABAJO FIN DE GRADO \(Hª DEL ARTE\)](#)
  - 64012182 - [ARTE Y PODER EN LA EDAD MODERNA \(LENGUA Y LITERATURA ESPAÑOLAS\)](#)
  - 67903013 - [ARTE Y PODER EN LA EDAD MODERNA \(Gª E Hª / Hª DEL ARTE\)](#)

#### [ANDREU PINTADO, FRANCISCO JAVIER](#)

- Cargo: COORDINADOR TITULO GRADO GEOGRAFIA E HISTORIA

- Posgrado:
- 27701137 - [TRABAJO FIN DE MÁSTER EN MÉTODOS Y TÉCNICAS AVANZADAS DE INVESTIGACIÓN HISTÓRICA, ARTÍSTICA Y GEOGRÁFICA. ITINERARIO: HISTORIA ANTIGUA](#)
  - 27701103 - [EPIGRAFÍA LATINA](#)
  - 27701029 - [FUENTES PARA LA INVESTIGACIÓN](#)
  - 27701122 - [TEXTOS HISTÓRICOS DE LA PENÍNSULA IBÉRICA Y SU COMENTARIO](#)
  - 23304729 - [Complementos para la Formación Disciplinar en Historia e Historia del Arte](#)
  - 23304771 - [Trabajo Fin de Máster en Formación del Profesorado.Especialidad de Especialidad Geografía e Historia](#)
- Grado:
- 67014282 - [TRABAJO FIN DE GRADO \(Gª E Hª\)](#)
  - 6701403- - [TENDENCIAS HISTORIOGRÁFICAS ACTUALES I](#)
  - 67013029 - [HISTORIA ANTIGUA DE LA PENÍNSULA IBÉRICA I: DESDE LAS COLONIZACIONES HASTA EL SIGLO III D.C.](#)

#### [ANTIGÜEDAD DEL CASTILLO OLIVARES, M DOLORES](#)

- 01444040 - [HISTORIA DEL ARTE CONTEMPORANEO](#)
- Posgrado:
- 27701279 - [EL MUSEO DE ARTE: TEORÍA Y PRÁCTICA](#)
  - 27701283 - [TRABAJO FIN DE MÁSTER EN MÉTODOS Y TÉCNICAS AVANZADAS DE INVESTIGACIÓN HISTÓRICA, ARTÍSTICA Y GEOGRÁFICA. ITINERARIO: HISTORIA DEL ARTE](#)
- Grado:
- 67022100 - [HISTORIA DEL ARTE CONTEMPORÁNEO: SIGLO XIX](#)
  - 6702404- - [TRABAJO FIN DE GRADO \(Hª DEL ARTE\)](#)
  - 67024010 - [MUSEOLOGÍA Y MUSEOGRAFÍA](#)

#### [AVILES FARRE, JUAN](#)

- Cargo: COORD MASTER LA ESPAÑA CONTEMPORÁNEA EN EL CONTEXTO INTERNACIONAL

- Posgrado:
- 27701245 - [TRABAJO FIN DE MÁSTER EN MÉTODOS Y TÉCNICAS AVANZADAS DE INVESTIGACIÓN HISTÓRICA, ARTÍSTICA Y GEOGRÁFICA. ITINERARIO: HISTORIA CONTEMPORÁNEA](#)
  - 27702159 - [Trabajo Fin de Máster en la España Contemporánea en el Contexto Internacional](#)
  - 27702040 - [La Violencia Política](#)

Grado:

- 67012047 - [HISTORIA DEL MUNDO ACTUAL: DESDE 1989](#)
- 67014282 - [TRABAJO FIN DE GRADO \(Gª E Hª\)](#)
- 67024056 - [LAS CLAVES DEL MUNDO ACTUAL](#)

#### AZCARATE LUXAN, BLANCA

- Cargo: DIRECTOR CENTRO ESTUDIOS MIGRACIONES Y EXILIOS

- 01449595 - [GEOGRAFIA DE EUROPA](#)

Posgrado:

- 23304733 - [Complementos para la Formación Disciplinar en Geografía](#)
- 2770132 - [TRABAJO FIN DE MÁSTER EN MÉTODOS Y TÉCNICAS AVANZADAS DE INVESTIGACIÓN HISTÓRICA, ARTÍSTICA Y GEOGRÁFICA. ITINERARIO: GEOGRAFÍA](#)
- 23304771 - [Trabajo Fin de Máster en Formación del Profesorado.Especialidad de Especialidad Geografía e Historia](#)

Grado:

- 67014282 - [TRABAJO FIN DE GRADO \(Gª E Hª\)](#)
- 67021075 - [GEOGRAFÍA DE LOS GRANDES ESPACIOS MUNDIALES \(Hª DEL ARTE\)](#)
- 65034010 - [TRABAJO FIN DE GRADO \(TURISMO\)](#)
- 67012018 - [GEOGRAFÍA DE LOS GRANDES ESPACIOS MUNDIALES \(Gª E Hª\)](#)

#### AZCARATE LUXAN, M VICTORIA

- 01449580 - [FUENTES, TRATAMIENTO Y REPRESENTACION DE LA INF. GEOGRAFICA](#)
- 01449595 - [GEOGRAFIA DE EUROPA](#)
- 00001092 - [GEOGRAFÍA \(CURSO DE ACCESO\)](#)
- 00002097 - [GEOGRAFÍA \(PRUEBA DE ACCESO\)](#)

Posgrado:

- 2770132 - [TRABAJO FIN DE MÁSTER EN MÉTODOS Y TÉCNICAS AVANZADAS DE INVESTIGACIÓN HISTÓRICA, ARTÍSTICA Y GEOGRÁFICA. ITINERARIO: GEOGRAFÍA](#)
- 23304771 - [Trabajo Fin de Máster en Formación del Profesorado.Especialidad de Especialidad Geografía e Historia](#)

Grado:

- 67014230 - [GEOGRAFÍA DE EUROPA](#)
- 67021075 - [GEOGRAFÍA DE LOS GRANDES ESPACIOS MUNDIALES \(Hª DEL ARTE\)](#)
- 67012018 - [GEOGRAFÍA DE LOS GRANDES ESPACIOS MUNDIALES \(Gª E Hª\)](#)
- 67014282 - [TRABAJO FIN DE GRADO \(Gª E Hª\)](#)
- 65034010 - [TRABAJO FIN DE GRADO \(TURISMO\)](#)

#### AZNAR ALMAZAN, SAGRARIO

- Cargo: SECRETARIO/A DE FACULTAD GEOGRAFÍA E HIST.
- Cargo: COORD ACCESO 25-45 AÑOS(Hª DEL ARTE)

- 00002105 - [HISTORIA DEL ARTE \(PRUEBA DE ACCESO\)](#)
- 00001100 - [HISTORIA DEL ARTE \(CURSO DE ACCESO\)](#)

Posgrado:

- 27701264 - [TENDENCIAS METODOLÓGICAS APLICADAS A LA INVESTIGACIÓN DE LA HISTORIA DEL ARTE](#)
- 27701283 - [TRABAJO FIN DE MÁSTER EN MÉTODOS Y TÉCNICAS AVANZADAS DE INVESTIGACIÓN HISTÓRICA, ARTÍSTICA Y GEOGRÁFICA. ITINERARIO: HISTORIA DEL ARTE](#)

Grado:

- 67022028 - [ÚLTIMAS TENDENCIAS DEL ARTE](#)
- 67024062 - [ARTE CONTEMPORÁNEO AL MARGEN DE OCCIDENTE](#)
- 6702404 - [TRABAJO FIN DE GRADO \(Hª DEL ARTE\)](#)

#### BARQUERO GOÑI, CARLOS

Posgrado:

- 27701029 - [FUENTES PARA LA INVESTIGACIÓN](#)

- 27701175 - [TRABAJO FIN DE MÁSTER EN MÉTODOS Y TÉCNICAS AVANZADAS DE INVESTIGACIÓN HISTÓRICA, ARTÍSTICA Y GEOGRÁFICA. ITINERARIO: HISTORIA MEDIEVAL](#)

Grado:

- 67011102 - [HISTORIA MEDIEVAL II: SIGLOS XIII-XV](#)
- 67014282 - [TRABAJO FIN DE GRADO \(Gª E Hª\)](#)
- 67011059 - [HISTORIA MEDIEVAL I: SIGLOS V-XII](#)

#### BORDERIAS URIBEONDO, PILAR

- 01603131 - [MEDIOAMBIENTE URBANO](#)
- 01605014 - [EVALUACIÓN DEL IMPACTO AMBIENTAL I](#)

Posgrado:

- 2770132 - [TRABAJO FIN DE MÁSTER EN MÉTODOS Y TÉCNICAS AVANZADAS DE INVESTIGACIÓN HISTÓRICA, ARTÍSTICA Y GEOGRÁFICA. ITINERARIO: GEOGRAFÍA](#)
- 23304771 - [Trabajo Fin de Máster en Formación del Profesorado. Especialidad de Especialidad Geografía e Historia](#)

Grado:

- 65034010 - [TRABAJO FIN DE GRADO \(TURISMO\)](#)
- 67011013 - [GEOGRAFÍA GENERAL I: FÍSICA](#)
- 67011065 - [GEOGRAFÍA GENERAL II: HUMANA](#)
- 67014158 - [GEOGRAFÍA DE IBEROAMÉRICA](#)
- 61013011 - [EVALUACIÓN DEL IMPACTO AMBIENTAL I](#)
- 61014016 - [TRABAJO FIN DE GRADO \(CC. AMBIENTALES\)](#)

#### BULDAIN JACA, BLANCA

- 01449364 - [HISTORIA DE ESPAÑA \(1808-1874\)](#)

Posgrado:

- 27701245 - [TRABAJO FIN DE MÁSTER EN MÉTODOS Y TÉCNICAS AVANZADAS DE INVESTIGACIÓN HISTÓRICA, ARTÍSTICA Y GEOGRÁFICA. ITINERARIO: HISTORIA CONTEMPORÁNEA](#)
- 27702159 - [Trabajo Fin de Máster en la España Contemporánea en el Contexto Internacional](#)
- 23304771 - [Trabajo Fin de Máster en Formación del Profesorado. Especialidad de Especialidad Geografía e Historia](#)

Grado:

- 67014282 - [TRABAJO FIN DE GRADO \(Gª E Hª\)](#)
- 67013058 - [HISTORIA CONTEMPORÁNEA DE ESPAÑA I: 1808-1923](#)

#### CABRERO PIQUERO, JAVIER

- Cargo: DIR. DPTO. HISTORIA ANTIGUA

Posgrado:

- 27701137 - [TRABAJO FIN DE MÁSTER EN MÉTODOS Y TÉCNICAS AVANZADAS DE INVESTIGACIÓN HISTÓRICA, ARTÍSTICA Y GEOGRÁFICA. ITINERARIO: HISTORIA ANTIGUA](#)

Grado:

- 67014282 - [TRABAJO FIN DE GRADO \(Gª E Hª\)](#)
- 67011094 - [HISTORIA ANTIGUA II: EL MUNDO CLÁSICO](#)

#### CAMARA MUÑOZ, ALICIA

Posgrado:

- 27701283 - [TRABAJO FIN DE MÁSTER EN MÉTODOS Y TÉCNICAS AVANZADAS DE INVESTIGACIÓN HISTÓRICA, ARTÍSTICA Y GEOGRÁFICA. ITINERARIO: HISTORIA DEL ARTE](#)

Grado:

- 6702404 - [TRABAJO FIN DE GRADO \(Hª DEL ARTE\)](#)
- 67023074 - [EL MODELO VENECIANO EN LA PINTURA OCCIDENTAL](#)
- 67022040 - [HISTORIA DEL ARTE MODERNO: BARROCO E ILUSTRACIÓN](#)

#### CANTERA MONTENEGRO, ENRIQUE

- Cargo: DIR. DPTO. Hª MEDIEVAL Y.CC.Y TÉC.HISTOR.
- Cargo: COORD MASTER MTO Y TEC AVAZ INVES. HCA, AR, GCA

Posgrado:

- 27701175 - [TRABAJO FIN DE MÁSTER EN MÉTODOS Y TÉCNICAS AVANZADAS DE INVESTIGACIÓN HISTÓRICA, ARTÍSTICA Y GEOGRÁFICA. ITINERARIO: HISTORIA MEDIEVAL](#)
  - 27701141 - [LÍNEAS DE INVESTIGACIÓN Y BALANCE HISTORIOGRÁFICO EN LA RECIENTE PRODUCCIÓN MEDIEVALISTA HISPANA](#)
- Grado:
- 67014282 - [TRABAJO FIN DE GRADO \(Gª E Hª\)](#)
  - 67014069 - [TENDENCIAS HISTORIOGRÁFICAS ACTUALES II](#)
  - 67021069 - [HISTORIA MEDIEVAL](#)

#### CARRIO INVERNIZZI, DIANA

- Cargo: SECRETARIO/A ADJ FACULTAD GEOGRAFÍA E HISTORIA
  - Cargo: COORD. P.A. (DIBUJO ARTÍSTICO II)
- Posgrado:
- 27701264 - [TENDENCIAS METODOLÓGICAS APLICADAS A LA INVESTIGACIÓN DE LA HISTORIA DEL ARTE](#)
  - 27701283 - [TRABAJO FIN DE MÁSTER EN MÉTODOS Y TÉCNICAS AVANZADAS DE INVESTIGACIÓN HISTÓRICA, ARTÍSTICA Y GEOGRÁFICA. ITINERARIO: HISTORIA DEL ARTE](#)
- Grado:
- 6702404 - [TRABAJO FIN DE GRADO \(Hª DEL ARTE\)](#)
  - 64012182 - [ARTE Y PODER EN LA EDAD MODERNA \(LENGUA Y LITERATURA ESPAÑOLAS\)](#)
  - 67021098 - [HISTORIA DEL ARTE CLÁSICO EN LA ANTIGÜEDAD](#)
  - 67903013 - [ARTE Y PODER EN LA EDAD MODERNA \(Gª E Hª / Hª DEL ARTE\)](#)

#### CASADO QUINTANILLA, BLAS

- 01445043 - [PALEOGRAFÍA Y DIPLOMÁTICA. EPIGRAFÍA Y NUMISMÁTICA](#)
  - 01449190 - [PALEOGRAFIA Y DIPLOMATICA BAJOMEDIEVAL](#)
- Posgrado:
- 27701175 - [TRABAJO FIN DE MÁSTER EN MÉTODOS Y TÉCNICAS AVANZADAS DE INVESTIGACIÓN HISTÓRICA, ARTÍSTICA Y GEOGRÁFICA. ITINERARIO: HISTORIA MEDIEVAL](#)
  - 27701160 - [PALEOGRAFÍA Y DIPLOMÁTICA BAJOMEDIEVAL Y MODERNA](#)
- Grado:
- 67014282 - [TRABAJO FIN DE GRADO \(Gª E Hª\)](#)
  - 6701403 - [TENDENCIAS HISTORIOGRÁFICAS ACTUALES I](#)
  - 67014193 - [PALEOGRAFÍA ESPAÑOLA: LECTURA DE DOCUMENTACIÓN: SIGLOS XV-XVII](#)
  - 67013124 - [PALEOGRAFÍA Y DIPLOMÁTICA](#)

#### CASANOVA GOMEZ, MARINA

- 00001117 - [HISTORIA DEL MUNDO CONTEMPORÁNEO](#)
  - 00002111 - [HISTORIA DEL MUNDO CONTEMPORÁNEO \(PRUEBA DE ACCESO\)](#)
- Posgrado:
- 27701245 - [TRABAJO FIN DE MÁSTER EN MÉTODOS Y TÉCNICAS AVANZADAS DE INVESTIGACIÓN HISTÓRICA, ARTÍSTICA Y GEOGRÁFICA. ITINERARIO: HISTORIA CONTEMPORÁNEA](#)
  - 27702159 - [Trabajo Fin de Máster en la España Contemporánea en el Contexto Internacional](#)
  - 23304945 - [Practicum II del Máster de Formación del Profesorado](#)
- Grado:
- 67014282 - [TRABAJO FIN DE GRADO \(Gª E Hª\)](#)
  - 6702207 - [HISTORIA CONTEMPORÁNEA](#)

#### CASTILLA SOTO, JOSEFA

- 01444021 - [HISTORIA MODERNA DE ESPAÑA](#)
- Posgrado:
- 27701207 - [TRABAJO FIN DE MÁSTER EN MÉTODOS Y TÉCNICAS AVANZADAS DE INVESTIGACIÓN HISTÓRICA, ARTÍSTICA Y GEOGRÁFICA. ITINERARIO: HISTORIA MODERNA](#)
- Grado:
- 67013101 - [HISTORIA MODERNA DE ESPAÑA II: 1665-1808](#)
  - 67014282 - [TRABAJO FIN DE GRADO \(Gª E Hª\)](#)
  - 67013041 - [HISTORIA MODERNA DE ESPAÑA I: 1469-1665](#)



COCERO MATESANZ, DAVID

- Cargo: DIR. DPTO. GEOGRAFÍA
  - 01605476 - [TÉCNICAS AVANZADAS EN SIG Y TELEDETECCIÓN](#)
  - 01603023 - [GEOGRAFÍA DE LOS PAISAJES INTEGRADOS DE ESPAÑA](#)
  - 01604011 - [ORDENACIÓN DEL TERRITORIO Y MEDIO AMBIENTE](#)
- Posgrado:
  - 2770132 - [TRABAJO FIN DE MÁSTER EN MÉTODOS Y TÉCNICAS AVANZADAS DE INVESTIGACIÓN HISTÓRICA, ARTÍSTICA Y GEOGRÁFICA. ITINERARIO: GEOGRAFÍA](#)
  - 23304771 - [Trabajo Fin de Máster en Formación del Profesorado. Especialidad de Especialidad Geografía e Historia](#)
  - 27701052 - [INFORMÁTICA APLICADA](#)
- Grado:
  - 65034010 - [TRABAJO FIN DE GRADO \(TURISMO\)](#)
  - 61014016 - [TRABAJO FIN DE GRADO \(CC. AMBIENTALES\)](#)
  - 61011101 - [SISTEMAS DE INFORMACIÓN GEOGRÁFICA](#)
  - 61014105 - [GEOGRAFÍA DE ESPAÑA Y SUS PAISAJES](#)
  - 67012053 - [GEOGRAFÍA DE ESPAÑA](#)
  - 67014224 - [GEOGRAFÍA REGIONAL DE ESPAÑA](#)
  - 67014282 - [TRABAJO FIN DE GRADO \(Gª E Hª\)](#)

COMA CANELLA, MANUEL

- 01445024 - [EL MUNDO ACTUAL](#)
- Posgrado:
  - 27701245 - [TRABAJO FIN DE MÁSTER EN MÉTODOS Y TÉCNICAS AVANZADAS DE INVESTIGACIÓN HISTÓRICA, ARTÍSTICA Y GEOGRÁFICA. ITINERARIO: HISTORIA CONTEMPORÁNEA](#)
  - 27702159 - [Trabajo Fin de Máster en la España Contemporánea en el Contexto Internacional](#)
  - 23304729 - [Complementos para la Formación Disciplinar en Historia e Historia del Arte](#)
- Grado:
  - 67014282 - [TRABAJO FIN DE GRADO \(Gª E Hª\)](#)

DONADO VARA, JULIAN

- Posgrado:
  - 23304771 - [Trabajo Fin de Máster en Formación del Profesorado. Especialidad de Especialidad Geografía e Historia](#)
  - 23304729 - [Complementos para la Formación Disciplinar en Historia e Historia del Arte](#)
- Grado:
  - 67011059 - [HISTORIA MEDIEVAL I: SIGLOS V-XII](#)
  - 67011102 - [HISTORIA MEDIEVAL II: SIGLOS XIII-XV](#)
  - 67014282 - [TRABAJO FIN DE GRADO \(Gª E Hª\)](#)

ECHEVARRIA ARSUAGA, ANA MARÍA

- 01444017 - [HISTORIA MEDIEVAL DE ESPAÑA](#)
- Posgrado:
  - 27701156 - [TIPOLOGÍA Y MANEJO DE FUENTES PARA LA INVESTIGACIÓN EN HISTORIA MEDIEVAL](#)
  - 27701175 - [TRABAJO FIN DE MÁSTER EN MÉTODOS Y TÉCNICAS AVANZADAS DE INVESTIGACIÓN HISTÓRICA, ARTÍSTICA Y GEOGRÁFICA. ITINERARIO: HISTORIA MEDIEVAL](#)
- Grado:
  - 67013093 - [HISTORIA MEDIEVAL DE ESPAÑA II: SIGLOS XIV Y XV](#)
  - 67014282 - [TRABAJO FIN DE GRADO \(Gª E Hª\)](#)
  - 67013035 - [HISTORIA MEDIEVAL DE ESPAÑA I: SIGLOS VIII-XIII](#)

EGIDO LEON, MARIA DE LOS ANGELES

- Posgrado:
  - 27701245 - [TRABAJO FIN DE MÁSTER EN MÉTODOS Y TÉCNICAS AVANZADAS DE INVESTIGACIÓN HISTÓRICA, ARTÍSTICA Y GEOGRÁFICA. ITINERARIO: HISTORIA CONTEMPORÁNEA](#)
  - 27702093 - [Memoria Histórica del Siglo XX en Perspectiva Comparada](#)

- 27702159 - [Trabajo Fin de Máster en la España Contemporánea en el Contexto Internacional](#)
- Grado:
- 67013118 - [HISTORIA CONTEMPORÁNEA DE ESPAÑA II: DESDE 1923](#)
  - 67014282 - [TRABAJO FIN DE GRADO \(Gº E Hº\)](#)

[FERNANDEZ FERNANDEZ, ANTONIO](#)

Posgrado:

- 23304771 - [Trabajo Fin de Máster en Formación del Profesorado. Especialidad de Especialidad Geografía e Historia](#)

[FERNANDEZ URIEL, M PILAR](#)

- 01449097 - [HISTORIA DE ROMA](#)
- Posgrado:
- 27701137 - [TRABAJO FIN DE MÁSTER EN MÉTODOS Y TÉCNICAS AVANZADAS DE INVESTIGACIÓN HISTÓRICA, ARTÍSTICA Y GEOGRÁFICA. ITINERARIO: HISTORIA ANTIGUA](#)
  - 27701118 - [NUMISMÁTICA](#)
- Grado:
- 67014187 - [LA CIVILIZACIÓN ROMANA](#)
  - 67014282 - [TRABAJO FIN DE GRADO \(Gº E Hº\)](#)
  - 67011094 - [HISTORIA ANTIGUA II: EL MUNDO CLÁSICO](#)

[FERNANDEZ VEGA, ANA MARIA](#)

- Cargo: DIR. DPTO. PREHISTORIA Y ARQUEOLOGIA
    - 01449044 - [ECONOMIA Y SOCIEDAD EN EL NEOLITICO](#)
- Posgrado:
- 27701090 - [TRABAJO FIN DE MÁSTER EN MÉTODOS Y TÉCNICAS AVANZADAS DE INVESTIGACIÓN HISTÓRICA, ARTÍSTICA Y GEOGRÁFICA. ITINERARIO: PREHISTORIA Y ARQUEOLOGÍA](#)
  - 27701071 - [LAS NUEVAS ARQUEOLOGÍAS](#)
- Grado:
- 67011088 - [PREHISTORIA II: LAS SOCIEDADES METALÚRGICAS](#)
  - 67011036 - [PREHISTORIA I: LAS PRIMERAS ETAPAS DE LA HUMANIDAD](#)

[GARCIA ENTERO, VIRGINIA](#)

- Cargo: COORDINADOR/A FORMACIÓN PERMANENTE
- Posgrado:
- 27701029 - [FUENTES PARA LA INVESTIGACIÓN](#)
  - 27701137 - [TRABAJO FIN DE MÁSTER EN MÉTODOS Y TÉCNICAS AVANZADAS DE INVESTIGACIÓN HISTÓRICA, ARTÍSTICA Y GEOGRÁFICA. ITINERARIO: HISTORIA ANTIGUA](#)
  - 27701014 - [MÉTODOS Y TÉCNICAS PARA LA ELABORACIÓN DE UN TRABAJO DE INVESTIGACIÓN](#)
- Grado:
- 67013029 - [HISTORIA ANTIGUA DE LA PENÍNSULA IBÉRICA I: DESDE LAS COLONIZACIONES HASTA EL SIGLO III D.C.](#)
  - 67014282 - [TRABAJO FIN DE GRADO \(Gº E Hº\)](#)

[GARCIA HERNANDEZ, MIGUEL ANGEL](#)

Grado:

- 67904018 - [LOS DISCURSOS DEL ARTE CONTEMPORÁNEO \(Gº E Hº / Hº DEL ARTE\)](#)
- 67901014 - [HISTORIA DEL ARTE DE LA BAJA EDAD MEDIA](#)
- 6401407 - [LOS DISCURSOS DEL ARTE CONTEMPORÁNEO \(LENGUA Y LITERATURA ESPAÑOLAS\)](#)

[GARCIA MORALES, MARIA VICTORIA](#)

- Cargo: COORD. P.A. (HISTORIA DEL ARTE)
  - 01563216 - [TRABAJO FIN DE CARRERA](#)
  - 01563038 - [PATRIMONIO CULTURAL](#)
  - 01563095 - [MUSEOS Y CIUDADES MONUMENTALES ESPAÑOLAS](#)

Posgrado:

- 27701014 - [MÉTODOS Y TÉCNICAS PARA LA ELABORACIÓN DE UN TRABAJO DE INVESTIGACIÓN](#)
- 27701283 - [TRABAJO FIN DE MÁSTER EN MÉTODOS Y TÉCNICAS AVANZADAS DE INVESTIGACIÓN HISTÓRICA, ARTÍSTICA Y GEOGRÁFICA. ITINERARIO: HISTORIA DEL ARTE](#)
- 23304945 - [Practicum II del Máster de Formación del Profesorado](#)
- 23304930 - [Innovación Docente e Iniciación a la Investigación Educativa](#)

Grado:

- 65034010 - [TRABAJO FIN DE GRADO \(TURISMO\)](#)
- 6702404 - [TRABAJO FIN DE GRADO \(Hª DEL ARTE\)](#)
- 65033022 - [PATRIMONIO HISTÓRICO ARTÍSTICO](#)
- 65034027 - [BIENES Y PATRIMONIO CULTURAL](#)

#### [GARCIA QUEIPO DE LLANO, GENOVEVA](#)

- Cargo: COORD ACCESO 25-45 AÑOS(Hª DEL MUNDO CONTEMPORANEO)

- 00001117 - [HISTORIA DEL MUNDO CONTEMPORÁNEO](#)
- 00002111 - [HISTORIA DEL MUNDO CONTEMPORÁNEO \(PRUEBA DE ACCESO\)](#)

Posgrado:

- 27701245 - [TRABAJO FIN DE MÁSTER EN MÉTODOS Y TÉCNICAS AVANZADAS DE INVESTIGACIÓN HISTÓRICA, ARTÍSTICA Y GEOGRÁFICA. ITINERARIO: HISTORIA CONTEMPORÁNEA](#)
- 27702159 - [Trabajo Fin de Máster en la España Contemporánea en el Contexto Internacional](#)

Grado:

- 67014282 - [TRABAJO FIN DE GRADO \(Gª E Hª\)](#)
- 6702207 - [HISTORIA CONTEMPORÁNEA](#)

#### [GIL PECHARROMAN, JULIO](#)

- Cargo: MIEMBRO COMISION DE ARCHIVO-UNED.

- 01449415 - [HISTORIA CONTEMPORANEA DE EUROPA CENTROORIENTAL](#)

Posgrado:

- 27701245 - [TRABAJO FIN DE MÁSTER EN MÉTODOS Y TÉCNICAS AVANZADAS DE INVESTIGACIÓN HISTÓRICA, ARTÍSTICA Y GEOGRÁFICA. ITINERARIO: HISTORIA CONTEMPORÁNEA](#)
- 27702017 - [La Derecha Española en el Contexto Europeo del Siglo XX](#)
- 27702159 - [Trabajo Fin de Máster en la España Contemporánea en el Contexto Internacional](#)

Grado:

- 67014282 - [TRABAJO FIN DE GRADO \(Gª E Hª\)](#)
- 67012099 - [HISTORIA DE LA INTEGRACIÓN EUROPEA](#)

#### [GOMEZ DE LAS HERAS HERNANDEZ, SOLEDAD](#)

- Cargo: COORD. P.A. (HISTORIA DE ESPAÑA)

- 01449383 - [HISTORIA DE ESPAÑA DESDE 1936](#)

Posgrado:

- 27701245 - [TRABAJO FIN DE MÁSTER EN MÉTODOS Y TÉCNICAS AVANZADAS DE INVESTIGACIÓN HISTÓRICA, ARTÍSTICA Y GEOGRÁFICA. ITINERARIO: HISTORIA CONTEMPORÁNEA](#)
- 27702159 - [Trabajo Fin de Máster en la España Contemporánea en el Contexto Internacional](#)
- 23304729 - [Complementos para la Formación Disciplinar en Historia e Historia del Arte](#)

Grado:

- 67014282 - [TRABAJO FIN DE GRADO \(Gª E Hª\)](#)

#### [GOMEZ LOPEZ, CONSUELO](#)

Posgrado:

- 24400165 - [FORMAS Y TEMAS CLÁSICOS EN EL ARTE](#)
- 27701283 - [TRABAJO FIN DE MÁSTER EN MÉTODOS Y TÉCNICAS AVANZADAS DE INVESTIGACIÓN HISTÓRICA, ARTÍSTICA Y GEOGRÁFICA. ITINERARIO: HISTORIA DEL ARTE](#)

Grado:

- 67023097 - [LA IMAGEN DE LA CIUDAD](#)
- 6702404 - [TRABAJO FIN DE GRADO \(Hª DEL ARTE\)](#)

- 67023039 - [ÓRDENES Y ESPACIO EN LA ARQUITECTURA DE LOS SIGLOS XV AL XVIII](#)

#### [GONZALEZ SALINERO, RAUL](#)

- Cargo: SECR. DPTO. HISTORIA ANTIGUA
  - 01449114 - [HISTORIA DE LAS RELIGIONES ANTIGUAS](#)
- Posgrado:
  - 27701137 - [TRABAJO FIN DE MÁSTER EN MÉTODOS Y TÉCNICAS AVANZADAS DE INVESTIGACIÓN HISTÓRICA, ARTÍSTICA Y GEOGRÁFICA. ITINERARIO: HISTORIA ANTIGUA](#)
- Grado:
  - 67013087 - [HISTORIA ANTIGUA DE LA PENÍNSULA IBÉRICA II: ÉPOCAS TARDOIMPERIAL Y VISIGODA](#)
  - 67014282 - [TRABAJO FIN DE GRADO \(Gª E Hª\)](#)

#### [GORTAZAR ECHEVERRIA, GUILLERMO](#)

- 01445039 - [METODOS Y TECNICAS DE INVESTIGACION HISTORICA](#)
- 01444036 - [HISTORIA CONTEMPORANEA DE ESPAÑA](#)
- Posgrado:
  - 27701245 - [TRABAJO FIN DE MÁSTER EN MÉTODOS Y TÉCNICAS AVANZADAS DE INVESTIGACIÓN HISTÓRICA, ARTÍSTICA Y GEOGRÁFICA. ITINERARIO: HISTORIA CONTEMPORÁNEA](#)
  - 27702159 - [Trabajo Fin de Máster en la España Contemporánea en el Contexto Internacional](#)
  - 23304748 - [Estrategias de Enseñanza y Aprendizaje en Geografía, Historia e Historia del Arte](#)
- Grado:
  - 67014282 - [TRABAJO FIN DE GRADO \(Gª E Hª\)](#)

#### [GUERRERO LATORRE, ANA CLARA](#)

- Posgrado:
  - 27701245 - [TRABAJO FIN DE MÁSTER EN MÉTODOS Y TÉCNICAS AVANZADAS DE INVESTIGACIÓN HISTÓRICA, ARTÍSTICA Y GEOGRÁFICA. ITINERARIO: HISTORIA CONTEMPORÁNEA](#)
  - 27702159 - [Trabajo Fin de Máster en la España Contemporánea en el Contexto Internacional](#)
  - 27702182 - [La Imagen de España en el Exterior](#)
- Grado:
  - 67014282 - [TRABAJO FIN DE GRADO \(Gª E Hª\)](#)
  - 67012030 - [HISTORIA CONTEMPORÁNEA I: 1789-1914](#)

#### [GUIRAL PELEGRIN, CARMEN](#)

- Cargo: VICEDECANO/A INVESTIGACIÓN Y ESTUDICANTES
- Cargo: SECRETARIO/A PROG. DOC HISTORIA, Hª DEL ARTE Y TERRITORIO
- Posgrado:
  - 27701090 - [TRABAJO FIN DE MÁSTER EN MÉTODOS Y TÉCNICAS AVANZADAS DE INVESTIGACIÓN HISTÓRICA, ARTÍSTICA Y GEOGRÁFICA. ITINERARIO: PREHISTORIA Y ARQUEOLOGÍA](#)
  - 27701014 - [MÉTODOS Y TÉCNICAS PARA LA ELABORACIÓN DE UN TRABAJO DE INVESTIGACIÓN](#)
- Grado:
  - 67011071 - [HISTORIA DE LA CULTURA MATERIAL DEL MUNDO CLÁSICO](#)
  - 67013064 - [HISTORIA DE LA CULTURA MATERIAL DESDE LA ANTIGÜEDAD TARDÍA A LA ÉPOCA INDUSTRIAL](#)
  - 67014282 - [TRABAJO FIN DE GRADO \(Gª E Hª\)](#)
  - 6701403 - [TENDENCIAS HISTORIOGRÁFICAS ACTUALES I](#)

#### [HERNANDEZ DE LA FUENTE, DAVID](#)

- Posgrado:
  - 27701137 - [TRABAJO FIN DE MÁSTER EN MÉTODOS Y TÉCNICAS AVANZADAS DE INVESTIGACIÓN HISTÓRICA, ARTÍSTICA Y GEOGRÁFICA. ITINERARIO: HISTORIA ANTIGUA](#)
- Grado:
  - 67021081 - [HISTORIA ANTIGUA](#)
  - 67014081 - [LA CIVILIZACIÓN GRIEGA](#)
  - 70011034 - [HISTORIA ANTIGUA Y MEDIEVAL](#)

#### [HERNANDO GRANDE, AMPARO](#)

- 01449044 - [ECONOMIA Y SOCIEDAD EN EL NEOLITICO](#)
- Posgrado:
- 27701086 - [INVESTIGACIÓN ORIENTADA A LA CONSERVACIÓN DEL PATRIMONIO ARQUEOLÓGICO](#)
  - 27701090 - [TRABAJO FIN DE MÁSTER EN MÉTODOS Y TÉCNICAS AVANZADAS DE INVESTIGACIÓN HISTÓRICA, ARTÍSTICA Y GEOGRÁFICA. ITINERARIO: PREHISTORIA Y ARQUEOLOGÍA](#)
- Grado:
- 67011036 - [PREHISTORIA I: LAS PRIMERAS ETAPAS DE LA HUMANIDAD](#)
  - 67014282 - [TRABAJO FIN DE GRADO \(Gª E Hª\)](#)
  - 67011088 - [PREHISTORIA II: LAS SOCIEDADES METALÚRGICAS](#)

#### HERRERIN LOPEZ, ANGEL

- Cargo: SECR. DPTO. HISTORIA CONTEMPORÁNEA

Posgrado:

- 27701245 - [TRABAJO FIN DE MÁSTER EN MÉTODOS Y TÉCNICAS AVANZADAS DE INVESTIGACIÓN HISTÓRICA, ARTÍSTICA Y GEOGRÁFICA. ITINERARIO: HISTORIA CONTEMPORÁNEA](#)
- 27702159 - [Trabajo Fin de Máster en la España Contemporánea en el Contexto Internacional](#)
- 27702040 - [La Violencia Política](#)
- 27702089 - [Transición y Consolidación Democrática en España](#)

Grado:

- 67012082 - [HISTORIA CONTEMPORÁNEA II: 1914-1989](#)
- 67014282 - [TRABAJO FIN DE GRADO \(Gª E Hª\)](#)

#### HEVIA GOMEZ, PATRICIA

Grado:

- 67011071 - [HISTORIA DE LA CULTURA MATERIAL DEL MUNDO CLÁSICO](#)
- 6701403 - [TENDENCIAS HISTORIOGRÁFICAS ACTUALES I](#)

#### HOYOS PUENTE, JORGE DE

Posgrado:

- 27701230 - [PRENSA Y ARCHIVOS SONOROS](#)
- 27701014 - [MÉTODOS Y TÉCNICAS PARA LA ELABORACIÓN DE UN TRABAJO DE INVESTIGACIÓN](#)

#### IÑURRITIGUI RODRIGUEZ, JOSE Mª

- Cargo: SECR. DPTO. HISTORIA MODERNA
- Cargo: SECR. MASTER MÉTODOS Y TEC DE INVE.HCA, ARTISTICA Y GEOGRÁFICA

Posgrado:

- 01449237 - [HISTORIA DE LA EUROPA DEL SIGLO XVI](#)
- 27701207 - [TRABAJO FIN DE MÁSTER EN MÉTODOS Y TÉCNICAS AVANZADAS DE INVESTIGACIÓN HISTÓRICA, ARTÍSTICA Y GEOGRÁFICA. ITINERARIO: HISTORIA MODERNA](#)
- 2770118 - [FUENTES LITERARIAS PARA LA HISTORIA MODERNA](#)

Grado:

- 67012024 - [HISTORIA DE LA ALTA EDAD MODERNA](#)
- 67014106 - [CULTURA Y PENSAMIENTO EN LA EDAD MODERNA](#)
- 67014282 - [TRABAJO FIN DE GRADO \(Gª E Hª\)](#)

#### JORDA PARDO, JESUS FRANCISCO

Posgrado:

- 27701090 - [TRABAJO FIN DE MÁSTER EN MÉTODOS Y TÉCNICAS AVANZADAS DE INVESTIGACIÓN HISTÓRICA, ARTÍSTICA Y GEOGRÁFICA. ITINERARIO: PREHISTORIA Y ARQUEOLOGÍA](#)
- 23304748 - [Estrategias de Enseñanza y Aprendizaje en Geografía, Historia e Historia del Arte](#)
- 23304729 - [Complementos para la Formación Disciplinar en Historia e Historia del Arte](#)
- 23304771 - [Trabajo Fin de Máster en Formación del Profesorado. Especialidad de Especialidad Geografía e Historia](#)
- 23304945 - [Practicum II del Máster de Formación del Profesorado](#)
- 27701052 - [INFORMÁTICA APLICADA](#)

Grado:

- 67013070 - [PREHISTORIA RECIENTE DE LA PENÍNSULA IBÉRICA](#)
- 67014282 - [TRABAJO FIN DE GRADO \(Gª E Hª\)](#)
- 67011036 - [PREHISTORIA I: LAS PRIMERAS ETAPAS DE LA HUMANIDAD](#)
- 67011088 - [PREHISTORIA II: LAS SOCIEDADES METALÚRGICAS](#)

#### [LADERO QUESADA, MANUEL FERNANDO](#)

- 01445039 - [METODOS Y TECNICAS DE INVESTIGACION HISTORICA](#)
- Posgrado:
- 27701156 - [TIPOLOGÍA Y MANEJO DE FUENTES PARA LA INVESTIGACIÓN EN HISTORIA MEDIEVAL](#)
  - 27701175 - [TRABAJO FIN DE MÁSTER EN MÉTODOS Y TÉCNICAS AVANZADAS DE INVESTIGACIÓN HISTÓRICA, ARTÍSTICA Y GEOGRÁFICA. ITINERARIO: HISTORIA MEDIEVAL](#)
- Grado:
- 67014075 - [MÉTODOS Y TÉCNICAS DE INVESTIGACIÓN HISTÓRICA II](#)
  - 67014282 - [TRABAJO FIN DE GRADO \(Gª E Hª\)](#)
  - 70011034 - [HISTORIA ANTIGUA Y MEDIEVAL](#)

#### [LARIO GONZALEZ, MARIA ANGELES](#)

- Posgrado:
- 27701245 - [TRABAJO FIN DE MÁSTER EN MÉTODOS Y TÉCNICAS AVANZADAS DE INVESTIGACIÓN HISTÓRICA, ARTÍSTICA Y GEOGRÁFICA. ITINERARIO: HISTORIA CONTEMPORÁNEA](#)
  - 27702159 - [Trabajo Fin de Máster en la España Contemporánea en el Contexto Internacional](#)
  - 27702055 - [La Constitución de un País: la España liberal en Perspectiva Comparada \(S .XIX\)](#)
- Grado:
- 67014282 - [TRABAJO FIN DE GRADO \(Gª E Hª\)](#)
  - 67012030 - [HISTORIA CONTEMPORÁNEA I: 1789-1914](#)

#### [LOPEZ MELERO, RAQUEL](#)

- Posgrado:
- 27701137 - [TRABAJO FIN DE MÁSTER EN MÉTODOS Y TÉCNICAS AVANZADAS DE INVESTIGACIÓN HISTÓRICA, ARTÍSTICA Y GEOGRÁFICA. ITINERARIO: HISTORIA ANTIGUA](#)
- Grado:
- 70011034 - [HISTORIA ANTIGUA Y MEDIEVAL](#)
  - 67021081 - [HISTORIA ANTIGUA](#)
  - 67014282 - [TRABAJO FIN DE GRADO \(Gª E Hª\)](#)
  - 67014081 - [LA CIVILIZACIÓN GRIEGA](#)

#### [LOPEZ PITA, PAULINA](#)

- 01449203 - [HISTORIA DEL ISLAM](#)
  - 01449167 - [HISTORIA DE LA CORONA DE ARAGON](#)
- Posgrado:
- 27701175 - [TRABAJO FIN DE MÁSTER EN MÉTODOS Y TÉCNICAS AVANZADAS DE INVESTIGACIÓN HISTÓRICA, ARTÍSTICA Y GEOGRÁFICA. ITINERARIO: HISTORIA MEDIEVAL](#)
  - 27701141 - [LÍNEAS DE INVESTIGACIÓN Y BALANCE HISTORIOGRÁFICO EN LA RECIENTE PRODUCCIÓN MEDIEVALISTA HISPANA](#)
- Grado:
- 67014282 - [TRABAJO FIN DE GRADO \(Gª E Hª\)](#)
  - 67021069 - [HISTORIA MEDIEVAL](#)
  - 67014098 - [SOCIEDADES EXTRAEUROPEAS MEDIEVALES: ISLAM Y EXTREMO ORIENTE](#)
  - 70011034 - [HISTORIA ANTIGUA Y MEDIEVAL](#)

#### [LOPEZ VILLALBA, JOSE MIGUEL](#)

- Cargo: SECR. DPTO. Hª MEDIEVAL Y CC.Y TÉC.HISTOR.
  - 01445043 - [PALEOGRAFÍA Y DIPLOMÁTICA. EPIGRAFÍA Y NUMISMÁTICA](#)
  - 01449190 - [PALEOGRAFIA Y DIPLOMATICA BAJOMEDIEVAL](#)
- Posgrado:
- 27701175 - [TRABAJO FIN DE MÁSTER EN MÉTODOS Y TÉCNICAS AVANZADAS DE INVESTIGACIÓN HISTÓRICA, ARTÍSTICA Y GEOGRÁFICA. ITINERARIO: HISTORIA MEDIEVAL](#)

- 23304748 - [Estrategias de Enseñanza y Aprendizaje en Geografía, Historia e Historia del Arte](#)
  - 27701160 - [PALEOGRAFÍA Y DIPLOMÁTICA BAJOMEDIEVAL Y MODERNA](#)
  - 23304771 - [Trabajo Fin de Máster en Formación del Profesorado. Especialidad de Especialidad Geografía e Historia](#)
  - 23304945 - [Practicum II del Máster de Formación del Profesorado](#)
- Grado:
- 67013124 - [PALEOGRAFÍA Y DIPLOMÁTICA](#)
  - 67014282 - [TRABAJO FIN DE GRADO \(Gª E Hª\)](#)
  - 67014193 - [PALEOGRAFÍA ESPAÑOLA: LECTURA DE DOCUMENTACIÓN: SIGLOS XV-XVII](#)

#### [LOPEZ-DAVALILLO LARREA, JULIO](#)

- Grado:
- 01603023 - [GEOGRAFÍA DE LOS PAISAJES INTEGRADOS DE ESPAÑA](#)
  - 65034010 - [TRABAJO FIN DE GRADO \(TURISMO\)](#)
  - 67014282 - [TRABAJO FIN DE GRADO \(Gª E Hª\)](#)
  - 67014164 - [GEOPOLÍTICA](#)
  - 67014141 - [GEOGRAFÍA Y MEDIO AMBIENTE](#)
  - 67021075 - [GEOGRAFÍA DE LOS GRANDES ESPACIOS MUNDIALES \(Hª DEL ARTE\)](#)
  - 61013086 - [ORDENACIÓN DEL TERRITORIO I](#)
  - 67012018 - [GEOGRAFÍA DE LOS GRANDES ESPACIOS MUNDIALES \(Gª E Hª\)](#)
  - 67012053 - [GEOGRAFÍA DE ESPAÑA](#)
  - 67014224 - [GEOGRAFÍA REGIONAL DE ESPAÑA](#)
  - 67014129 - [CARTOGRAFÍA](#)
  - 61014105 - [GEOGRAFÍA DE ESPAÑA Y SUS PAISAJES](#)

#### [LUIS LOPEZ, CARMELO](#)

- 01444017 - [HISTORIA MEDIEVAL DE ESPAÑA](#)
- Posgrado:
- 27701175 - [TRABAJO FIN DE MÁSTER EN MÉTODOS Y TÉCNICAS AVANZADAS DE INVESTIGACIÓN HISTÓRICA, ARTÍSTICA Y GEOGRÁFICA. ITINERARIO: HISTORIA MEDIEVAL](#)
- Grado:
- 67013093 - [HISTORIA MEDIEVAL DE ESPAÑA II: SIGLOS XIV Y XV](#)
  - 67013035 - [HISTORIA MEDIEVAL DE ESPAÑA I: SIGLOS VIII-XIII](#)
  - 67014282 - [TRABAJO FIN DE GRADO \(Gª E Hª\)](#)

#### [MAILLO FERNANDEZ, JOSE MANUEL](#)

- Posgrado:
- 27701090 - [TRABAJO FIN DE MÁSTER EN MÉTODOS Y TÉCNICAS AVANZADAS DE INVESTIGACIÓN HISTÓRICA, ARTÍSTICA Y GEOGRÁFICA. ITINERARIO: PREHISTORIA Y ARQUEOLOGÍA](#)
  - 27701071 - [LAS NUEVAS ARQUEOLOGÍAS](#)
- Grado:
- 67011088 - [PREHISTORIA II: LAS SOCIEDADES METALÚRGICAS](#)
  - 67011036 - [PREHISTORIA I: LAS PRIMERAS ETAPAS DE LA HUMANIDAD](#)
  - 67014282 - [TRABAJO FIN DE GRADO \(Gª E Hª\)](#)
  - 67013070 - [PREHISTORIA RECIENTE DE LA PENÍNSULA IBÉRICA](#)
  - 67021046 - [ARTE PREHISTÓRICO](#)

#### [MALAMUD RIKLES, CARLOS DANIEL](#)

- 0144501 - [HISTORIA DE AMERICA](#)
  - 01449400 - [HISTORIA POLITICA DE AMERICA LATINA EN EL SIGLO XX](#)
- Posgrado:
- 27701245 - [TRABAJO FIN DE MÁSTER EN MÉTODOS Y TÉCNICAS AVANZADAS DE INVESTIGACIÓN HISTÓRICA, ARTÍSTICA Y GEOGRÁFICA. ITINERARIO: HISTORIA CONTEMPORÁNEA](#)
  - 32201236 - [De la revolución cubana al proyecto bolivariano](#)
  - 27702159 - [Trabajo Fin de Máster en la España Contemporánea en el Contexto Internacional](#)
  - 27702197 - [Dos Siglos de Relaciones España-América Latina: Desde el Reconocimiento de las Independencias a los Bicentenarios](#)

- 32203157 - [De la Revolución Cubana al Proyecto Bolivariano](#)
- Grado:
- 67014112 - [DEMOCRACIA Y DICTADURA EN AMÉRICA LATINA DESDE LA REVOLUCIÓN CUBANA](#)
  - 67014052 - [HISTORIA DE AMÉRICA CONTEMPORÁNEA](#)
  - 67014282 - [TRABAJO FIN DE GRADO \(G<sup>a</sup> E H<sup>a</sup>\)](#)

[MAÑAS ROMERO, IRENE TERESA](#)

- Cargo: DIRECTOR CENTRO ASOCIADO MERIDA

- 01449082 - [HISTORIA DE GRECIA](#)
- 01449097 - [HISTORIA DE ROMA](#)

Posgrado:

- 27701137 - [TRABAJO FIN DE MÁSTER EN MÉTODOS Y TÉCNICAS AVANZADAS DE INVESTIGACIÓN HISTÓRICA, ARTÍSTICA Y GEOGRÁFICA. ITINERARIO: HISTORIA ANTIGUA](#)
- 24400220 - [EL DESCUBRIMIENTO DE LA ANTIGÜEDAD CLÁSICA A TRAVÉS DE SU CULTURA MATERIAL](#)
- 23304748 - [Estrategias de Enseñanza y Aprendizaje en Geografía, Historia e Historia del Arte](#)
- 23304945 - [Practicum II del Máster de Formación del Profesorado](#)

Grado:

- 67014187 - [LA CIVILIZACIÓN ROMANA](#)

[MARIN ARCE, JOSE MARIA](#)

- 00001117 - [HISTORIA DEL MUNDO CONTEMPORÁNEO](#)
- 00002111 - [HISTORIA DEL MUNDO CONTEMPORÁNEO \(PRUEBA DE ACCESO\)](#)

Posgrado:

- 27701245 - [TRABAJO FIN DE MÁSTER EN MÉTODOS Y TÉCNICAS AVANZADAS DE INVESTIGACIÓN HISTÓRICA, ARTÍSTICA Y GEOGRÁFICA. ITINERARIO: HISTORIA CONTEMPORÁNEA](#)
- 27702159 - [Trabajo Fin de Máster en la España Contemporánea en el Contexto Internacional](#)
- 27702089 - [Transición y Consolidación Democrática en España](#)

Grado:

- 67014282 - [TRABAJO FIN DE GRADO \(G<sup>a</sup> E H<sup>a</sup>\)](#)
- 70011057 - [HISTORIA MODERNA Y CONTEMPORÁNEA](#)

[MARTIN MARCOS, DAVID](#)

Posgrado:

- 27701207 - [TRABAJO FIN DE MÁSTER EN MÉTODOS Y TÉCNICAS AVANZADAS DE INVESTIGACIÓN HISTÓRICA, ARTÍSTICA Y GEOGRÁFICA. ITINERARIO: HISTORIA MODERNA](#)

Grado:

- 67012076 - [HISTORIA DE LA BAJA EDAD MODERNA](#)

[MARTIN RODA, EVA MARIA](#)

- 01563146 - [GEOGRAFIA TURISTICA DEL RESTO DEL MUNDO](#)
- 01563216 - [TRABAJO FIN DE CARRERA](#)
- 01563131 - [GEOGRAFIA TURISTICA DE EUROPA](#)
- 01603131 - [MEDIOAMBIENTE URBANO](#)
- 01604011 - [ORDENACIÓN DEL TERRITORIO Y MEDIO AMBIENTE](#)

Posgrado:

- 2770132 - [TRABAJO FIN DE MÁSTER EN MÉTODOS Y TÉCNICAS AVANZADAS DE INVESTIGACIÓN HISTÓRICA, ARTÍSTICA Y GEOGRÁFICA. ITINERARIO: GEOGRAFÍA](#)
- 23304771 - [Trabajo Fin de Máster en Formación del Profesorado. Especialidad de Especialidad Geografía e Historia](#)
- 27701300 - [TRANSFORMACIONES RECIENTES EN LAS ESTRUCTURAS TERRITORIALES EUROPEAS](#)

Grado:

- 65032011 - [GEOGRAFÍA TURÍSTICA MUNDIAL](#)
- 67014164 - [GEOPOLÍTICA](#)
- 65031017 - [GEOGRAFÍA DE LOS RECURSOS TURÍSTICOS](#)
- 65034010 - [TRABAJO FIN DE GRADO \(TURISMO\)](#)

[MARTINEZ ALVAREZ, JOSEFINA](#)



Posgrado:

- 27701245 - [TRABAJO FIN DE MÁSTER EN MÉTODOS Y TÉCNICAS AVANZADAS DE INVESTIGACIÓN HISTÓRICA, ARTÍSTICA Y GEOGRÁFICA. ITINERARIO: HISTORIA CONTEMPORÁNEA](#)
- 27701029 - [FUENTES PARA LA INVESTIGACIÓN](#)
- 27702159 - [Trabajo Fin de Máster en la España Contemporánea en el Contexto Internacional](#)

Grado:

- 67014282 - [TRABAJO FIN DE GRADO \(Gª E Hª\)](#)
- 67013058 - [HISTORIA CONTEMPORÁNEA DE ESPAÑA I: 1808-1923](#)

[MARTINEZ DE LA TORRE, MARIA CRUZ](#)

Posgrado:

- 27701283 - [TRABAJO FIN DE MÁSTER EN MÉTODOS Y TÉCNICAS AVANZADAS DE INVESTIGACIÓN HISTÓRICA, ARTÍSTICA Y GEOGRÁFICA. ITINERARIO: HISTORIA DEL ARTE](#)

Grado:

- 67021098 - [HISTORIA DEL ARTE CLÁSICO EN LA ANTIGÜEDAD](#)
- 67021017 - [HISTORIA DEL ARTE ANTIGUO EN EGIPTO Y PRÓXIMO ORIENTE](#)
- 6702404 - [TRABAJO FIN DE GRADO \(Hª DEL ARTE\)](#)

[MARTINEZ SEGARRA, ROSA MARIA](#)

- 0144501 - [HISTORIA DE AMERICA](#)

Posgrado:

- 27701245 - [TRABAJO FIN DE MÁSTER EN MÉTODOS Y TÉCNICAS AVANZADAS DE INVESTIGACIÓN HISTÓRICA, ARTÍSTICA Y GEOGRÁFICA. ITINERARIO: HISTORIA CONTEMPORÁNEA](#)
- 27702159 - [Trabajo Fin de Máster en la España Contemporánea en el Contexto Internacional](#)

Grado:

- 67014282 - [TRABAJO FIN DE GRADO \(Gª E Hª\)](#)
- 67014112 - [DEMOCRACIA Y DICTADURA EN AMÉRICA LATINA DESDE LA REVOLUCIÓN CUBANA](#)
- 67014052 - [HISTORIA DE AMÉRICA CONTEMPORÁNEA](#)

[MARTINEZ SHAW, CARLOS](#)

- Cargo: COMISIONADO DEL RECTOR RELAC INST CATALA

- 01595221 - [HISTORIA MODERNA](#)

Posgrado:

- 27701207 - [TRABAJO FIN DE MÁSTER EN MÉTODOS Y TÉCNICAS AVANZADAS DE INVESTIGACIÓN HISTÓRICA, ARTÍSTICA Y GEOGRÁFICA. ITINERARIO: HISTORIA MODERNA](#)
- 27701194 - [IMAGEN Y SONIDO COMO FUENTES PARA LA HISTORIA MODERNA](#)

Grado:

- 67014282 - [TRABAJO FIN DE GRADO \(Gª E Hª\)](#)
- 67014201 - [LOS MUNDOS EXTRAEUROPEOS EN LA EDAD MODERNA](#)
- 67014023 - [HISTORIA DE AMÉRICA MODERNA](#)
- 70021096 - [HISTORIA MODERNA \(ANTROPOLOGÍA\)](#)

[MARTINEZ TORRES, JOSE ANTONIO](#)

- 01595221 - [HISTORIA MODERNA](#)

Posgrado:

- 27701207 - [TRABAJO FIN DE MÁSTER EN MÉTODOS Y TÉCNICAS AVANZADAS DE INVESTIGACIÓN HISTÓRICA, ARTÍSTICA Y GEOGRÁFICA. ITINERARIO: HISTORIA MODERNA](#)

Grado:

- 70021096 - [HISTORIA MODERNA \(ANTROPOLOGÍA\)](#)

[MAS CORNELLA, MARTI](#)

Posgrado:

- 27701033 - [CENTROS PARA LA INVESTIGACIÓN](#)
- 27701090 - [TRABAJO FIN DE MÁSTER EN MÉTODOS Y TÉCNICAS AVANZADAS DE INVESTIGACIÓN HISTÓRICA, ARTÍSTICA Y GEOGRÁFICA. ITINERARIO: PREHISTORIA Y ARQUEOLOGÍA](#)

Grado:

- 67013070 - [PREHISTORIA RECIENTE DE LA PENÍNSULA IBÉRICA](#)

- 67021046 - [ARTE PREHISTÓRICO](#)
- 67014282 - [TRABAJO FIN DE GRADO \(Gº E Hº\)](#)
- 67013012 - [PREHISTORIA ANTIGUA DE LA PENÍNSULA IBÉRICA](#)

#### MATEOS LOPEZ, ABDON

Posgrado:

- 27701245 - [TRABAJO FIN DE MÁSTER EN MÉTODOS Y TÉCNICAS AVANZADAS DE INVESTIGACIÓN HISTÓRICA, ARTÍSTICA Y GEOGRÁFICA. ITINERARIO: HISTORIA CONTEMPORÁNEA](#)
- 27702074 - [El Régimen Franquista y la Oposición](#)
- 27702159 - [Trabajo Fin de Máster en la España Contemporánea en el Contexto Internacional](#)

Grado:

- 67014282 - [TRABAJO FIN DE GRADO \(Gº E Hº\)](#)
- 67014218 - [LA TRANSICIÓN A LA DEMOCRACIA EN ESPAÑA](#)
- 67013118 - [HISTORIA CONTEMPORÁNEA DE ESPAÑA II: DESDE 1923](#)

#### MENENDEZ FERNANDEZ, MARIO

- 01449010 - [ARTE PREHISTORICO](#)

Posgrado:

- 27701090 - [TRABAJO FIN DE MÁSTER EN MÉTODOS Y TÉCNICAS AVANZADAS DE INVESTIGACIÓN HISTÓRICA, ARTÍSTICA Y GEOGRÁFICA. ITINERARIO: PREHISTORIA Y ARQUEOLOGÍA](#)

Grado:

- 67014282 - [TRABAJO FIN DE GRADO \(Gº E Hº\)](#)
- 67013012 - [PREHISTORIA ANTIGUA DE LA PENÍNSULA IBÉRICA](#)
- 67021046 - [ARTE PREHISTÓRICO](#)
- 67013070 - [PREHISTORIA RECIENTE DE LA PENÍNSULA IBÉRICA](#)

#### MINGO ALVAREZ, ALBERTO

- Cargo: SECR. DPTO. PREHISTORIA Y ARQUEOLOGIA

Posgrado:

- 27701090 - [TRABAJO FIN DE MÁSTER EN MÉTODOS Y TÉCNICAS AVANZADAS DE INVESTIGACIÓN HISTÓRICA, ARTÍSTICA Y GEOGRÁFICA. ITINERARIO: PREHISTORIA Y ARQUEOLOGÍA](#)
- 27701071 - [LAS NUEVAS ARQUEOLOGÍAS](#)

Grado:

- 67013012 - [PREHISTORIA ANTIGUA DE LA PENÍNSULA IBÉRICA](#)
- 67013070 - [PREHISTORIA RECIENTE DE LA PENÍNSULA IBÉRICA](#)
- 67014282 - [TRABAJO FIN DE GRADO \(Gº E Hº\)](#)
- 67021046 - [ARTE PREHISTÓRICO](#)

#### MONTEIRA ARIAS, INES

- Cargo: COORD. P.A. (DISEÑO)

Posgrado:

- 27701283 - [TRABAJO FIN DE MÁSTER EN MÉTODOS Y TÉCNICAS AVANZADAS DE INVESTIGACIÓN HISTÓRICA, ARTÍSTICA Y GEOGRÁFICA. ITINERARIO: HISTORIA DEL ARTE](#)

Grado:

- 6702404 - [TRABAJO FIN DE GRADO \(Hº DEL ARTE\)](#)
- 67021023 - [HISTORIA DEL ARTE DE LA ANTIGUA EDAD MEDIA](#)
- 67901014 - [HISTORIA DEL ARTE DE LA BAJA EDAD MEDIA](#)

#### MORALES YAGO, FRANCISCO JOSE

- 01604011 - [ORDENACIÓN DEL TERRITORIO Y MEDIO AMBIENTE](#)
- 01594055 - [GEOGRAFIA HUMANA Y DEMOGRAFIA](#)

Posgrado:

- 27701315 - [INTRODUCCIÓN A LA INVESTIGACIÓN EN ESPACIOS SOCIALES](#)
- 2770132 - [TRABAJO FIN DE MÁSTER EN MÉTODOS Y TÉCNICAS AVANZADAS DE INVESTIGACIÓN HISTÓRICA, ARTÍSTICA Y GEOGRÁFICA. ITINERARIO: GEOGRAFÍA](#)
- 27701014 - [MÉTODOS Y TÉCNICAS PARA LA ELABORACIÓN DE UN TRABAJO DE INVESTIGACIÓN](#)

- 23304771 - [Trabajo Fin de Máster en Formación del Profesorado.Especialidad de Especialidad Geografía e Historia](#)
- Grado:
- 65034010 - [TRABAJO FIN DE GRADO \(TURISMO\)](#)
  - 67012018 - [GEOGRAFÍA DE LOS GRANDES ESPACIOS MUNDIALES \(Gª E Hª\)](#)
  - 67021075 - [GEOGRAFÍA DE LOS GRANDES ESPACIOS MUNDIALES \(Hª DEL ARTE\)](#)
  - 70021038 - [GEOGRAFÍA HUMANA](#)
  - 61014016 - [TRABAJO FIN DE GRADO \(CC. AMBIENTALES\)](#)
  - 67014253 - [PAISAJE, PATRIMONIO Y TURISMO](#)
  - 67014282 - [TRABAJO FIN DE GRADO \(Gª E Hª\)](#)

#### [MUGURUZA CAÑAS, MARIA DEL CARMEN](#)

- Cargo: SECR. DPTO. GEOGRAFÍA
  - Cargo: COORD ACCESO 25-45 AÑOS(GEOGRAFIA)
    - 01449580 - [FUENTES, TRATAMIENTO Y REPRESENTACION DE LA INF. GEOGRAFICA](#)
    - 00001092 - [GEOGRAFÍA \(CURSO DE ACCESO\)](#)
    - 00002097 - [GEOGRAFÍA \(PRUEBA DE ACCESO\)](#)
    - 01605014 - [EVALUACIÓN DEL IMPACTO AMBIENTAL I](#)
- Posgrado:
- 2770132- - [TRABAJO FIN DE MÁSTER EN MÉTODOS Y TÉCNICAS AVANZADAS DE INVESTIGACIÓN HISTÓRICA, ARTÍSTICA Y GEOGRÁFICA. ITINERARIO: GEOGRAFÍA](#)
  - 23304771 - [Trabajo Fin de Máster en Formación del Profesorado.Especialidad de Especialidad Geografía e Historia](#)
  - 23304945 - [Practicum II del Máster de Formación del Profesorado](#)
- Grado:
- 61013011 - [EVALUACIÓN DEL IMPACTO AMBIENTAL I](#)
  - 61013086 - [ORDENACIÓN DEL TERRITORIO I](#)
  - 67014282 - [TRABAJO FIN DE GRADO \(Gª E Hª\)](#)
  - 65034010 - [TRABAJO FIN DE GRADO \(TURISMO\)](#)

#### [MUÑOZ IBAÑEZ, FRANCISCO JAVIER](#)

- 0144903- - [ECONOMIA, SOCIEDAD E IDEOLOGIA DE LOS CAZADORES-RECOLECTORES](#)
- Posgrado:
- 27701067 - [LA CULTURA MATERIAL COMO FUENTE ESENCIAL DE CONOCIMIENTO EN ARQUEOLOGÍA](#)
  - 27701090 - [TRABAJO FIN DE MÁSTER EN MÉTODOS Y TÉCNICAS AVANZADAS DE INVESTIGACIÓN HISTÓRICA, ARTÍSTICA Y GEOGRÁFICA. ITINERARIO: PREHISTORIA Y ARQUEOLOGÍA](#)
- Grado:
- 67011088 - [PREHISTORIA II: LAS SOCIEDADES METALÚRGICAS](#)
  - 67014282 - [TRABAJO FIN DE GRADO \(Gª E Hª\)](#)
  - 67011036 - [PREHISTORIA I: LAS PRIMERAS ETAPAS DE LA HUMANIDAD](#)
  - 67014170 - [DE CAZADORES A PRODUCTORES](#)

#### [NIETO ALCAIDE, VICTOR MANUEL](#)

- Posgrado:
- 2770125- - [TIPOS Y MODELOS DEL TRABAJO DE INVESTIGACIÓN EN HISTORIA DEL ARTE](#)
  - 23304771 - [Trabajo Fin de Máster en Formación del Profesorado.Especialidad de Especialidad Geografía e Historia](#)
  - 27701283 - [TRABAJO FIN DE MÁSTER EN MÉTODOS Y TÉCNICAS AVANZADAS DE INVESTIGACIÓN HISTÓRICA, ARTÍSTICA Y GEOGRÁFICA. ITINERARIO: HISTORIA DEL ARTE](#)
- Grado:
- 67024010 - [MUSEOLOGÍA Y MUSEOGRAFÍA](#)
  - 6702404- - [TRABAJO FIN DE GRADO \(Hª DEL ARTE\)](#)

#### [NIETO CODINA, AURELIO](#)

- 01563146 - [GEOGRAFIA TURISTICA DEL RESTO DEL MUNDO](#)
- 01563216 - [TRABAJO FIN DE CARRERA](#)

- 01563131 - [GEOGRAFIA TURISTICA DE EUROPA](#)
- Posgrado:
- 2770132 - [TRABAJO FIN DE MÁSTER EN MÉTODOS Y TÉCNICAS AVANZADAS DE INVESTIGACIÓN HISTÓRICA, ARTÍSTICA Y GEOGRÁFICA. ITINERARIO: GEOGRAFÍA](#)
  - 23304771 - [Trabajo Fin de Máster en Formación del Profesorado. Especialidad de Especialidad Geografía e Historia](#)
- Grado:
- 65032011 - [GEOGRAFÍA TURÍSTICA MUNDIAL](#)
  - 65034010 - [TRABAJO FIN DE GRADO \(TURISMO\)](#)
  - 65031017 - [GEOGRAFÍA DE LOS RECURSOS TURÍSTICOS](#)
  - 67014141 - [GEOGRAFÍA Y MEDIO AMBIENTE](#)
  - 67014282 - [TRABAJO FIN DE GRADO \(Gº E Hº\)](#)

[NIETO YUSTA, CONSTANZA](#)

- Grado:
- 6401407 - [LOS DISCURSOS DEL ARTE CONTEMPORÁNEO \(LENGUA Y LITERATURA ESPAÑOLAS\)](#)
  - 67904018 - [LOS DISCURSOS DEL ARTE CONTEMPORÁNEO \(Gº E Hº / Hº DEL ARTE\)](#)

[PARDO ABAD, CARLOS JAVIER](#)

- 01563146 - [GEOGRAFIA TURISTICA DEL RESTO DEL MUNDO](#)
  - 01563216 - [TRABAJO FIN DE CARRERA](#)
  - 01563131 - [GEOGRAFIA TURISTICA DE EUROPA](#)
  - 01604011 - [ORDENACIÓN DEL TERRITORIO Y MEDIO AMBIENTE](#)
- Posgrado:
- 27701298 - [EL USO DE LA CARTOGRAFÍA EN LA INVESTIGACIÓN GEOGRÁFICA REGIONAL](#)
  - 2770132 - [TRABAJO FIN DE MÁSTER EN MÉTODOS Y TÉCNICAS AVANZADAS DE INVESTIGACIÓN HISTÓRICA, ARTÍSTICA Y GEOGRÁFICA. ITINERARIO: GEOGRAFÍA](#)
  - 23304771 - [Trabajo Fin de Máster en Formación del Profesorado. Especialidad de Especialidad Geografía e Historia](#)
- Grado:
- 67014282 - [TRABAJO FIN DE GRADO \(Gº E Hº\)](#)
  - 6701426 - [GEOGRAFÍA DE LA POBLACIÓN](#)
  - 65031017 - [GEOGRAFÍA DE LOS RECURSOS TURÍSTICOS](#)
  - 65032011 - [GEOGRAFÍA TURÍSTICA MUNDIAL](#)
  - 65034010 - [TRABAJO FIN DE GRADO \(TURISMO\)](#)

[PARDO SANZ, ROSA MARIA](#)

- Cargo: VICEDECANO/A DPTO. Y PROFESORES TUTORES (VCD.1ª)
  - Cargo: SECR. MASTER ESPAÑA CONTEMPORÁNEA CONTEXT INTNAL
- Posgrado:
- 27701245 - [TRABAJO FIN DE MÁSTER EN MÉTODOS Y TÉCNICAS AVANZADAS DE INVESTIGACIÓN HISTÓRICA, ARTÍSTICA Y GEOGRÁFICA. ITINERARIO: HISTORIA CONTEMPORÁNEA](#)
  - 27702159 - [Trabajo Fin de Máster en la España Contemporánea en el Contexto Internacional](#)
  - 2770213 - [España y la Guerra Fría](#)
- Grado:
- 67014282 - [TRABAJO FIN DE GRADO \(Gº E Hº\)](#)
  - 67012047 - [HISTORIA DEL MUNDO ACTUAL: DESDE 1989](#)
  - 67024056 - [LAS CLAVES DEL MUNDO ACTUAL](#)

[PEREX AGORRETA, MARIA JESUS](#)

- Cargo: DECANO/A FACULTAD GEOGRAFÍA E HISTORIA
- 01445039 - [METODOS Y TECNICAS DE INVESTIGACION HISTORICA](#)
- Posgrado:
- 27701137 - [TRABAJO FIN DE MÁSTER EN MÉTODOS Y TÉCNICAS AVANZADAS DE INVESTIGACIÓN HISTÓRICA, ARTÍSTICA Y GEOGRÁFICA. ITINERARIO: HISTORIA ANTIGUA](#)
- Grado:

- 67014282 - [TRABAJO FIN DE GRADO \(Gº E Hº\)](#)
- 67014046 - [MÉTODOS Y TÉCNICAS DE INVESTIGACIÓN HISTÓRICA I](#)

[PERLA PARRAS, ANTONIO](#)

Grado:

- 6702103 - [TÉCNICAS Y MEDIOS ARTÍSTICOS](#)

[PORTERO RODRIGUEZ, FLORENTINO](#)

Posgrado:

- 27701245 - [TRABAJO FIN DE MÁSTER EN MÉTODOS Y TÉCNICAS AVANZADAS DE INVESTIGACIÓN HISTÓRICA, ARTÍSTICA Y GEOGRÁFICA. ITINERARIO: HISTORIA CONTEMPORÁNEA](#)
- 32201109 - [Estrategias de defensa y seguridad](#)
- 27702159 - [Trabajo Fin de Máster en la España Contemporánea en el Contexto Internacional](#)
- 32203138 - [La Política Exterior y de Seguridad Común \(PESC\) de la UE](#)

Grado:

- 67012099 - [HISTORIA DE LA INTEGRACIÓN EUROPEA](#)

[PRIETO FLORES, MARIA EUGENIA](#)

- 01449580 - [FUENTES, TRATAMIENTO Y REPRESENTACION DE LA INF. GEOGRAFICA](#)

Posgrado:

- 2770132 - [TRABAJO FIN DE MÁSTER EN MÉTODOS Y TÉCNICAS AVANZADAS DE INVESTIGACIÓN HISTÓRICA, ARTÍSTICA Y GEOGRÁFICA. ITINERARIO: GEOGRAFÍA](#)
- 23304771 - [Trabajo Fin de Máster en Formación del Profesorado. Especialidad de Especialidad Geografía e Historia](#)

Grado:

- 67011065 - [GEOGRAFÍA GENERAL II: HUMANA](#)
- 67014282 - [TRABAJO FIN DE GRADO \(Gº E Hº\)](#)
- 61011101 - [SISTEMAS DE INFORMACIÓN GEOGRÁFICA](#)
- 65034010 - [TRABAJO FIN DE GRADO \(TURISMO\)](#)
- 67011013 - [GEOGRAFÍA GENERAL I: FÍSICA](#)
- 6701426 - [GEOGRAFÍA DE LA POBLACIÓN](#)

[QUESADA LOPEZ, JOSE MANUEL](#)

- 01445039 - [METODOS Y TECNICAS DE INVESTIGACION HISTORICA](#)

Posgrado:

- 27701086 - [INVESTIGACIÓN ORIENTADA A LA CONSERVACIÓN DEL PATRIMONIO ARQUEOLÓGICO](#)
- 27701090 - [TRABAJO FIN DE MÁSTER EN MÉTODOS Y TÉCNICAS AVANZADAS DE INVESTIGACIÓN HISTÓRICA, ARTÍSTICA Y GEOGRÁFICA. ITINERARIO: PREHISTORIA Y ARQUEOLOGÍA](#)

Grado:

- 67011088 - [PREHISTORIA II: LAS SOCIEDADES METALÚRGICAS](#)
- 67021046 - [ARTE PREHISTÓRICO](#)
- 67014282 - [TRABAJO FIN DE GRADO \(Gº E Hº\)](#)
- 67014046 - [MÉTODOS Y TÉCNICAS DE INVESTIGACIÓN HISTÓRICA I](#)
- 67011036 - [PREHISTORIA I: LAS PRIMERAS ETAPAS DE LA HUMANIDAD](#)

[RAMOS MEDINA, MARIA DOLORES](#)

Posgrado:

- 27701207 - [TRABAJO FIN DE MÁSTER EN MÉTODOS Y TÉCNICAS AVANZADAS DE INVESTIGACIÓN HISTÓRICA, ARTÍSTICA Y GEOGRÁFICA. ITINERARIO: HISTORIA MODERNA](#)
- 23304729 - [Complementos para la Formación Disciplinar en Historia e Historia del Arte](#)
- 23304771 - [Trabajo Fin de Máster en Formación del Profesorado. Especialidad de Especialidad Geografía e Historia](#)
- 23304945 - [Practicum II del Máster de Formación del Profesorado](#)

Grado:

- 70011057 - [HISTORIA MODERNA Y CONTEMPORÁNEA](#)
- 67014069 - [TENDENCIAS HISTORIOGRÁFICAS ACTUALES II](#)
- 67014282 - [TRABAJO FIN DE GRADO \(Gº E Hº\)](#)

- 67022092 - [HISTORIA MODERNA \(Hª DEL ARTE\)](#)

#### [RIBOT GARCIA, LUIS ANTONIO](#)

Posgrado:

- 27701207 - [TRABAJO FIN DE MÁSTER EN MÉTODOS Y TÉCNICAS AVANZADAS DE INVESTIGACIÓN HISTÓRICA, ARTÍSTICA Y GEOGRÁFICA. ITINERARIO: HISTORIA MODERNA](#)
- 2770118 - [FUENTES LITERARIAS PARA LA HISTORIA MODERNA](#)

Grado:

- 67014282 - [TRABAJO FIN DE GRADO \(Gª E Hª\)](#)
- 67012076 - [HISTORIA DE LA BAJA EDAD MODERNA](#)

#### [RIPOLL LOPEZ, SERGIO](#)

- 0144903 - [ECONOMIA, SOCIEDAD E IDEOLOGIA DE LOS CAZADORES-RECOLECTORES](#)

Posgrado:

- 27701090 - [TRABAJO FIN DE MÁSTER EN MÉTODOS Y TÉCNICAS AVANZADAS DE INVESTIGACIÓN HISTÓRICA, ARTÍSTICA Y GEOGRÁFICA. ITINERARIO: PREHISTORIA Y ARQUEOLOGÍA](#)

Grado:

- 67011088 - [PREHISTORIA II: LAS SOCIEDADES METALÚRGICAS](#)
- 67011036 - [PREHISTORIA I: LAS PRIMERAS ETAPAS DE LA HUMANIDAD](#)
- 67014170 - [DE CAZADORES A PRODUCTORES](#)
- 67014282 - [TRABAJO FIN DE GRADO \(Gª E Hª\)](#)

#### [RIVAS LARA, LUCIA](#)

- 00001117 - [HISTORIA DEL MUNDO CONTEMPORÁNEO](#)
- 00002111 - [HISTORIA DEL MUNDO CONTEMPORÁNEO \(PRUEBA DE ACCESO\)](#)

Posgrado:

- 27701245 - [TRABAJO FIN DE MÁSTER EN MÉTODOS Y TÉCNICAS AVANZADAS DE INVESTIGACIÓN HISTÓRICA, ARTÍSTICA Y GEOGRÁFICA. ITINERARIO: HISTORIA CONTEMPORÁNEA](#)
- 2770220 - [Ideologías, Formaciones Políticas y Sindicales: las Izquierdas en España y Europa](#)
- 27702159 - [Trabajo Fin de Máster en la España Contemporánea en el Contexto Internacional](#)

Grado:

- 70011057 - [HISTORIA MODERNA Y CONTEMPORÁNEA](#)
- 67014282 - [TRABAJO FIN DE GRADO \(Gª E Hª\)](#)

#### [RIVERA MEDINA, ANA MARIA](#)

Posgrado:

- 27701175 - [TRABAJO FIN DE MÁSTER EN MÉTODOS Y TÉCNICAS AVANZADAS DE INVESTIGACIÓN HISTÓRICA, ARTÍSTICA Y GEOGRÁFICA. ITINERARIO: HISTORIA MEDIEVAL](#)
- 23304748 - [Estrategias de Enseñanza y Aprendizaje en Geografía, Historia e Historia del Arte](#)
- 23304771 - [Trabajo Fin de Máster en Formación del Profesorado. Especialidad de Especialidad Geografía e Historia](#)
- 23304945 - [Practicum II del Máster de Formación del Profesorado](#)

Grado:

- 67021069 - [HISTORIA MEDIEVAL](#)
- 67011059 - [HISTORIA MEDIEVAL I: SIGLOS V-XII](#)

#### [RODRIGUEZ GARCIA, JOSE MANUEL](#)

Posgrado:

- 27701156 - [TIPOLOGÍA Y MANEJO DE FUENTES PARA LA INVESTIGACIÓN EN HISTORIA MEDIEVAL](#)
- 27701175 - [TRABAJO FIN DE MÁSTER EN MÉTODOS Y TÉCNICAS AVANZADAS DE INVESTIGACIÓN HISTÓRICA, ARTÍSTICA Y GEOGRÁFICA. ITINERARIO: HISTORIA MEDIEVAL](#)

Grado:

- 67011059 - [HISTORIA MEDIEVAL I: SIGLOS V-XII](#)
- 67011102 - [HISTORIA MEDIEVAL II: SIGLOS XIII-XV](#)
- 67014282 - [TRABAJO FIN DE GRADO \(Gª E Hª\)](#)

#### [RODRIGUEZ HERNANDEZ, ANTONIO JOSE](#)

Posgrado:

- 27701207 - [TRABAJO FIN DE MÁSTER EN MÉTODOS Y TÉCNICAS AVANZADAS DE INVESTIGACIÓN HISTÓRICA, ARTÍSTICA Y GEOGRÁFICA. ITINERARIO: HISTORIA MODERNA](#)
  - 27701014 - [MÉTODOS Y TÉCNICAS PARA LA ELABORACIÓN DE UN TRABAJO DE INVESTIGACIÓN](#)
- Grado:
- 67013101 - [HISTORIA MODERNA DE ESPAÑA II: 1665-1808](#)
  - 67012024 - [HISTORIA DE LA ALTA EDAD MODERNA](#)
  - 67014282 - [TRABAJO FIN DE GRADO \(Gº E Hº\)](#)
  - 67013041 - [HISTORIA MODERNA DE ESPAÑA I: 1469-1665](#)

#### RUBIO BENITO, M TERESA

- 01449576 - [GEOGRAFIA URBANA](#)
  - 01449580 - [FUENTES, TRATAMIENTO Y REPRESENTACION DE LA INF. GEOGRAFICA](#)
  - 01594055 - [GEOGRAFIA HUMANA Y DEMOGRAFIA](#)
- Posgrado:
- 27701315 - [INTRODUCCIÓN A LA INVESTIGACIÓN EN ESPACIOS SOCIALES](#)
  - 2770132 - [TRABAJO FIN DE MÁSTER EN MÉTODOS Y TÉCNICAS AVANZADAS DE INVESTIGACIÓN HISTÓRICA, ARTÍSTICA Y GEOGRÁFICA. ITINERARIO: GEOGRAFÍA](#)
  - 23304771 - [Trabajo Fin de Máster en Formación del Profesorado. Especialidad de Especialidad Geografía e Historia](#)
- Grado:
- 67014253 - [PAISAJE, PATRIMONIO Y TURISMO](#)
  - 67014282 - [TRABAJO FIN DE GRADO \(Gº E Hº\)](#)
  - 65034010 - [TRABAJO FIN DE GRADO \(TURISMO\)](#)
  - 70021038 - [GEOGRAFÍA HUMANA](#)
  - 67014135 - [GEOGRAFÍA URBANA](#)

#### SAN NICOLAS PEDRAZ, MARIA PILAR

- 01445039 - [METODOS Y TECNICAS DE INVESTIGACION HISTORICA](#)
- Posgrado:
- 24400220 - [EL DESCUBRIMIENTO DE LA ANTIGÜEDAD CLÁSICA A TRAVÉS DE SU CULTURA MATERIAL](#)
  - 27701067 - [LA CULTURA MATERIAL COMO FUENTE ESENCIAL DE CONOCIMIENTO EN ARQUEOLOGÍA](#)
  - 27701090 - [TRABAJO FIN DE MÁSTER EN MÉTODOS Y TÉCNICAS AVANZADAS DE INVESTIGACIÓN HISTÓRICA, ARTÍSTICA Y GEOGRÁFICA. ITINERARIO: PREHISTORIA Y ARQUEOLOGÍA](#)
- Grado:
- 67014282 - [TRABAJO FIN DE GRADO \(Gº E Hº\)](#)
  - 67011071 - [HISTORIA DE LA CULTURA MATERIAL DEL MUNDO CLÁSICO](#)

#### SANCHEZ BELEN, JUAN ANTONIO

- Cargo: DIR. DPTO. HISTORIA MODERNA
  - 01444021 - [HISTORIA MODERNA DE ESPAÑA](#)
  - 01445039 - [METODOS Y TECNICAS DE INVESTIGACION HISTORICA](#)
- Posgrado:
- 27701207 - [TRABAJO FIN DE MÁSTER EN MÉTODOS Y TÉCNICAS AVANZADAS DE INVESTIGACIÓN HISTÓRICA, ARTÍSTICA Y GEOGRÁFICA. ITINERARIO: HISTORIA MODERNA](#)
  - 27701033 - [CENTROS PARA LA INVESTIGACIÓN](#)
  - 27701029 - [FUENTES PARA LA INVESTIGACIÓN](#)
- Grado:
- 67014282 - [TRABAJO FIN DE GRADO \(Gº E Hº\)](#)
  - 67014075 - [MÉTODOS Y TÉCNICAS DE INVESTIGACIÓN HISTÓRICA II](#)
  - 67023051 - [HISTORIA SOCIAL DE LA EDAD MODERNA](#)

#### SANTOS PRECIADOS, JOSE MIGUEL

- Cargo: VICEDECANO/A NUEVAS TECNOL.F.G. E HIST.
- 01605476 - [TÉCNICAS AVANZADAS EN SIG Y TELEDETECCIÓN](#)
- 01449580 - [FUENTES, TRATAMIENTO Y REPRESENTACION DE LA INF. GEOGRAFICA](#)

Posgrado:

- 27701048 - [ESTADÍSTICA APLICADA](#)
- 2770132 - [TRABAJO FIN DE MÁSTER EN MÉTODOS Y TÉCNICAS AVANZADAS DE INVESTIGACIÓN HISTÓRICA, ARTÍSTICA Y GEOGRÁFICA. ITINERARIO: GEOGRAFÍA](#)
- 23304771 - [Trabajo Fin de Máster en Formación del Profesorado. Especialidad de Especialidad Geografía e Historia](#)

Grado:

- 67011013 - [GEOGRAFÍA GENERAL I: FÍSICA](#)
- 61011101 - [SISTEMAS DE INFORMACIÓN GEOGRÁFICA](#)
- 65034010 - [TRABAJO FIN DE GRADO \(TURISMO\)](#)
- 67011065 - [GEOGRAFÍA GENERAL II: HUMANA](#)

#### [SEPULVEDA MUÑOZ, ISIDRO JESUS](#)

Posgrado:

- 27701245 - [TRABAJO FIN DE MÁSTER EN MÉTODOS Y TÉCNICAS AVANZADAS DE INVESTIGACIÓN HISTÓRICA, ARTÍSTICA Y GEOGRÁFICA. ITINERARIO: HISTORIA CONTEMPORÁNEA](#)
- 32201081 - [Geopolítica del s. XXI](#)
- 27702159 - [Trabajo Fin de Máster en la España Contemporánea en el Contexto Internacional](#)

#### [SERRANO DE HARO SORIANO, AMPARO](#)

- 01444040 - [HISTORIA DEL ARTE CONTEMPORANEO](#)

Posgrado:

- 27701283 - [TRABAJO FIN DE MÁSTER EN MÉTODOS Y TÉCNICAS AVANZADAS DE INVESTIGACIÓN HISTÓRICA, ARTÍSTICA Y GEOGRÁFICA. ITINERARIO: HISTORIA DEL ARTE](#)

Grado:

- 67024079 - [EL ARTE EN LA SEGUNDA MITAD DEL SIGLO XX Y LA CRISIS DE LAS VANGUARDIAS](#)
- 6702404 - [TRABAJO FIN DE GRADO \(Hª DEL ARTE\)](#)
- 67902019 - [CINE, SOCIEDAD Y RENOVACIÓN ARTÍSTICA](#)

#### [SOTO CABA, MARIA VICTORIA](#)

- 01563038 - [PATRIMONIO CULTURAL](#)
- 01563095 - [MUSEOS Y CIUDADES MONUMENTALES ESPAÑOLAS](#)

Posgrado:

- 24400860 - [ARQUITECTURA TEATRAL EN ESPAÑA Y SUS MODELOS EUROPEOS](#)
- 27701283 - [TRABAJO FIN DE MÁSTER EN MÉTODOS Y TÉCNICAS AVANZADAS DE INVESTIGACIÓN HISTÓRICA, ARTÍSTICA Y GEOGRÁFICA. ITINERARIO: HISTORIA DEL ARTE](#)

Grado:

- 6702404 - [TRABAJO FIN DE GRADO \(Hª DEL ARTE\)](#)
- 67023045 - [LOS REALISMOS EN EL ARTE DEL BARROCO](#)
- 67023016 - [PATRIMONIO HISTÓRICO ARTÍSTICO Y GESTIÓN DE BIENES CULTURALES](#)

#### [SUEIRO SEOANE, SUSANA](#)

- 01449379 - [HISTORIA DE ESPAÑA \(1875-1936\)](#)
- 00001117 - [HISTORIA DEL MUNDO CONTEMPORÁNEO](#)
- 00002111 - [HISTORIA DEL MUNDO CONTEMPORÁNEO \(PRUEBA DE ACCESO\)](#)

Posgrado:

- 27701245 - [TRABAJO FIN DE MÁSTER EN MÉTODOS Y TÉCNICAS AVANZADAS DE INVESTIGACIÓN HISTÓRICA, ARTÍSTICA Y GEOGRÁFICA. ITINERARIO: HISTORIA CONTEMPORÁNEA](#)
- 27702159 - [Trabajo Fin de Máster en la España Contemporánea en el Contexto Internacional](#)
- 2770206 - [La Crisis del Liberalismo Español en Perspectiva Comparada 1902-1931](#)

Grado:

- 67014282 - [TRABAJO FIN DE GRADO \(Gª E Hª\)](#)

#### [TORRE GOMEZ, HIPOLITO DE LA](#)

- Cargo: DIR. DPTO. HISTORIA CONTEMPORANEA

- 0144942 - [HISTORIA CONTEMPORANEA DE PORTUGAL](#)

Posgrado:



- 27701245 - [TRABAJO FIN DE MÁSTER EN MÉTODOS Y TÉCNICAS AVANZADAS DE INVESTIGACIÓN HISTÓRICA, ARTÍSTICA Y GEOGRÁFICA. ITINERARIO: HISTORIA CONTEMPORÁNEA](#)
  - 27702159 - [Trabajo Fin de Máster en la España Contemporánea en el Contexto Internacional](#)
  - 27702125 - [España y la Crisis Internacional Europea, 1914-1945](#)
- Grado:
- 67012082 - [HISTORIA CONTEMPORÁNEA II: 1914-1989](#)
  - 67014282 - [TRABAJO FIN DE GRADO \(Gº E Hº\)](#)

#### [TUSELL GARCIA, GENOVEVA](#)

- Cargo: SUBDIRECTOR/A DPTO. HISTORIA DEL ARTE
  - Cargo: COORD. P.A. (TEC. DE EXPRESIÓN GRÁFICO-PLÁSTICA)
    - 01444040 - [HISTORIA DEL ARTE CONTEMPORANEO](#)
- Posgrado:
- 27701283 - [TRABAJO FIN DE MÁSTER EN MÉTODOS Y TÉCNICAS AVANZADAS DE INVESTIGACIÓN HISTÓRICA, ARTÍSTICA Y GEOGRÁFICA. ITINERARIO: HISTORIA DEL ARTE](#)
  - 23304771 - [Trabajo Fin de Máster en Formación del Profesorado.Especialidad de Especialidad Geografía e Historia](#)
- Grado:
- 67022086 - [HISTORIA DEL ARTE CONTEMPORÁNEO: SIGLO XX](#)
  - 6702404 - [TRABAJO FIN DE GRADO \(Hº DEL ARTE\)](#)
  - 67024027 - [ARQUITECTURA Y VANGUARDIA EN EL PERIODO DE ENTREGUERRAS](#)

#### [URQUIZAR HERRERA, ANTONIO](#)

- Cargo: DIR. DPTO. HISTORIA DEL ARTE
- Posgrado:
- 27701264 - [TENDENCIAS METODOLÓGICAS APLICADAS A LA INVESTIGACIÓN DE LA HISTORIA DEL ARTE](#)
  - 24400860 - [ARQUITECTURA TEATRAL EN ESPAÑA Y SUS MODELOS EUROPEOS](#)
  - 23304771 - [Trabajo Fin de Máster en Formación del Profesorado.Especialidad de Especialidad Geografía e Historia](#)
  - 27701283 - [TRABAJO FIN DE MÁSTER EN MÉTODOS Y TÉCNICAS AVANZADAS DE INVESTIGACIÓN HISTÓRICA, ARTÍSTICA Y GEOGRÁFICA. ITINERARIO: HISTORIA DEL ARTE](#)
  - 23304729 - [Complementos para la Formación Disciplinar en Historia e Historia del Arte](#)
- Grado:
- 6702404 - [TRABAJO FIN DE GRADO \(Hº DEL ARTE\)](#)
  - 65034027 - [BIENES Y PATRIMONIO CULTURAL](#)
  - 65034010 - [TRABAJO FIN DE GRADO \(TURISMO\)](#)
  - 67023068 - [LA CONSTRUCCIÓN HISTORIOGRÁFICA DEL ARTE](#)
  - 67022011 - [HISTORIA DEL ARTE MODERNO: RENACIMIENTO](#)

#### [VAZQUEZ HOYS, ANA MARIA](#)

- Posgrado:
- 27701137 - [TRABAJO FIN DE MÁSTER EN MÉTODOS Y TÉCNICAS AVANZADAS DE INVESTIGACIÓN HISTÓRICA, ARTÍSTICA Y GEOGRÁFICA. ITINERARIO: HISTORIA ANTIGUA](#)
- Grado:
- 67014282 - [TRABAJO FIN DE GRADO \(Gº E Hº\)](#)
  - 67011042 - [HISTORIA ANTIGUA I: PRÓXIMO ORIENTE Y EGIPTO](#)

#### [VAZQUEZ MANASSERO, MARGARITA ANA](#)

- Posgrado:
- 23304729 - [Complementos para la Formación Disciplinar en Historia e Historia del Arte](#)
  - 23304771 - [Trabajo Fin de Máster en Formación del Profesorado.Especialidad de Especialidad Geografía e Historia](#)

#### [VIDAL ALVAREZ, SERGIO](#)

- Grado:
- 67021023 - [HISTORIA DEL ARTE DE LA ANTIGUA EDAD MEDIA](#)

VIDAL GALACHE, FLORENTINA

Posgrado:

- 27701245 - [TRABAJO FIN DE MÁSTER EN MÉTODOS Y TÉCNICAS AVANZADAS DE INVESTIGACIÓN HISTÓRICA, ARTÍSTICA Y GEOGRÁFICA. ITINERARIO: HISTORIA CONTEMPORÁNEA](#)
- 27701230 - [PRENSA Y ARCHIVOS SONOROS](#)
- 27702159 - [Trabajo Fin de Máster en la España Contemporánea en el Contexto Internacional](#)
- 27701014 - [MÉTODOS Y TÉCNICAS PARA LA ELABORACIÓN DE UN TRABAJO DE INVESTIGACIÓN](#)

Grado:

- 67014069 - [TENDENCIAS HISTORIOGRÁFICAS ACTUALES II](#)
- 67014282 - [TRABAJO FIN DE GRADO \(Gª E Hª\)](#)

VIGARA ZAFRA, JOSE ANTONIO

- Cargo: SECR. DPTO. HISTORIA DEL ARTE

Grado:

- 67021052 - [ICONOGRAFÍA Y MITOLOGÍA](#)

VIVAS SAINZ, INMACULADA

Posgrado:

- 23304748 - [Estrategias de Enseñanza y Aprendizaje en Geografía, Historia e Historia del Arte](#)
- 27701283 - [TRABAJO FIN DE MÁSTER EN MÉTODOS Y TÉCNICAS AVANZADAS DE INVESTIGACIÓN HISTÓRICA, ARTÍSTICA Y GEOGRÁFICA. ITINERARIO: HISTORIA DEL ARTE](#)
- 23304771 - [Trabajo Fin de Máster en Formación del Profesorado. Especialidad de Especialidad Geografía e Historia](#)
- 23304729 - [Complementos para la Formación Disciplinar en Historia e Historia del Arte](#)
- 23304930 - [Innovación Docente e Iniciación a la Investigación Educativa](#)

Grado:

- 67021017 - [HISTORIA DEL ARTE ANTIGUO EN EGIPTO Y PRÓXIMO ORIENTE](#)
- 6702404 - [TRABAJO FIN DE GRADO \(Hª DEL ARTE\)](#)

YBARRA ENRIQUEZ DE LA ORDEN, Mª CONCEPCION

- 00001117 - [HISTORIA DEL MUNDO CONTEMPORÁNEO](#)
- 00002111 - [HISTORIA DEL MUNDO CONTEMPORÁNEO \(PRUEBA DE ACCESO\)](#)

Posgrado:

- 27701245 - [TRABAJO FIN DE MÁSTER EN MÉTODOS Y TÉCNICAS AVANZADAS DE INVESTIGACIÓN HISTÓRICA, ARTÍSTICA Y GEOGRÁFICA. ITINERARIO: HISTORIA CONTEMPORÁNEA](#)
- 27701033 - [CENTROS PARA LA INVESTIGACIÓN](#)
- 27702159 - [Trabajo Fin de Máster en la España Contemporánea en el Contexto Internacional](#)
- 27701226 - [IMAGEN \(GRABADO, CARTEL, FOTOGRAFÍA, CINE Y TELEVISIÓN\)](#)

Grado:

- 67014218 - [LA TRANSICIÓN A LA DEMOCRACIA EN ESPAÑA](#)
- 67014282 - [TRABAJO FIN DE GRADO \(Gª E Hª\)](#)

ZARATE MARTIN, MANUEL ANTONIO

- Cargo: COORD ESPECIALIDAD GEOGRAFIA E HISTORIA MAST-FPESO)

- 01449576 - [GEOGRAFIA URBANA](#)
- 01594055 - [GEOGRAFIA HUMANA Y DEMOGRAFIA](#)

Posgrado:

- 23304733 - [Complementos para la Formación Disciplinar en Geografía](#)
- 23304748 - [Estrategias de Enseñanza y Aprendizaje en Geografía, Historia e Historia del Arte](#)
- 2770132 - [TRABAJO FIN DE MÁSTER EN MÉTODOS Y TÉCNICAS AVANZADAS DE INVESTIGACIÓN HISTÓRICA, ARTÍSTICA Y GEOGRÁFICA. ITINERARIO: GEOGRAFÍA](#)
- 23304771 - [Trabajo Fin de Máster en Formación del Profesorado. Especialidad de Especialidad Geografía e Historia](#)
- 23304930 - [Innovación Docente e Iniciación a la Investigación Educativa](#)

Grado:

- 67014282 - [TRABAJO FIN DE GRADO \(Gº E Hº\)](#)
- 65034010 - [TRABAJO FIN DE GRADO \(TURISMO\)](#)
- 67014135 - [GEOGRAFÍA URBANA](#)
- 70021038 - [GEOGRAFÍA HUMANA](#)
- 67014253 - [PAISAJE, PATRIMONIO Y TURISMO](#)

[ZARZALEJOS PRIETO, MARIA DEL MAR](#)

- Cargo: SECRETARIO/A ESCUELA DE DOCTORADO

Posgrado:

- 27701090 - [TRABAJO FIN DE MÁSTER EN MÉTODOS Y TÉCNICAS AVANZADAS DE INVESTIGACIÓN HISTÓRICA, ARTÍSTICA Y GEOGRÁFICA. ITINERARIO: PREHISTORIA Y ARQUEOLOGÍA](#)
- 27701086 - [INVESTIGACIÓN ORIENTADA A LA CONSERVACIÓN DEL PATRIMONIO ARQUEOLÓGICO](#)

Grado:

- 67011071 - [HISTORIA DE LA CULTURA MATERIAL DEL MUNDO CLÁSICO](#)
- 67014046 - [MÉTODOS Y TÉCNICAS DE INVESTIGACIÓN HISTÓRICA I](#)
- 67014282 - [TRABAJO FIN DE GRADO \(Gº E Hº\)](#)
- 67013064 - [HISTORIA DE LA CULTURA MATERIAL DESDE LA ANTIGÜEDAD TARDÍA A LA ÉPOCA INDUSTRIAL](#)